





1

# NEDEN SADE? HAKKIMIZDA

Başından sonuna kadar hayatın her anında  
yanınızda olanlar...

Desteğini hep yanımızda hissettiklerimiz...

Biz onlara “dost” deriz.

Ve iş hayatında sonuna kadar güvendiklerimiz...

İşte onlara da “ortak” deriz.

Çözüm ortağı, neye ihtiyacın varsa onu sana sunabilecek  
profesyonel görüşe sahiptir.

Yada kaliteli üretim beklentisine

her an hazırlık olandır..

**değirmen  
endüstrisinde  
ihtiyacınız  
olan  
her şey**

Bir yem fabrikasının baştan sona kurulması, tahıl depolanması ve aktarılmasından, ürün taşıma ve yüklemeye kadar olan süreçteki tüm üretimlerini, dinamik ve deneyimli kadrosuyla hizmetinize sunar.

**SADE MAKİNA**  
neye ihtiyacınız varsa  
güvenebileceğiniz  
ortaklığıyla





# YEM FLAKE TAŞIMA PROFROG SADE KALİTESİYLE

ÇEKİÇLİ DEĞİRMEN	<b>5</b>	<b>SMÇD</b>
KARIŞTIRICI	<b>7</b>	<b>SMPK</b>
MELASİYER	<b>9</b>	<b>SMM</b>
MİKRO DOZAJLAMA	<b>11</b>	<b>SMPD</b>
PELET PRESİ	<b>13</b>	<b>SMPP</b>
PELET SOĞUTUCU	<b>15</b>	<b>SMPS</b>
GRANÜL MAKİNASI	<b>17</b>	<b>SMGM</b>
PELET ELEĞİ	<b>19</b>	<b>SMPE</b>
JET FİLTRE	<b>21</b>	<b>SMJF</b>
ASPIRATÖR	<b>23</b>	<b>SMA</b>
OTOMATİK PAKETLEME	<b>25</b>	<b>SMOP</b>



# Çekiçli Değirmen SMÇD

Çekiçli değirmenler yem sanayisinde, hububat ürün ve yan ürünlerini öğütmede ve diğer bazı endüstri tesislerinde hammadde ve yan ürünlerinin granülizasyonunu küçültmede, yemlik hammaddeleri sindirilebilecek ebatlara getirebilmek için öğütme işlemlerinde kullanılır. İstenilen kapasitelerde üretilmektedir.

## UYGULAMA ALANI

- Un, irmik ve mısır değirmenleri
- Yem fabrikaları
- Gıda endüstrisi (çay, malt, bezelye ve fındık, kahve, tütün işleme tesisleri vb.)
- Kimya endüstrisi (plastik, boya, deterjanlar ve benzeri ürünler)
- Ağaç sanayi
- Metal dışı sanayi (kireç, çimento, toprak bitkileri vb.)

## ÇALIŞMA PRENSİBİ

Ürün çekiçli değirmene uygun ve hız kontrollü bir besleyici ile düzenli olarak beslenmelidir, bu besleyicinin üzerinde genellikle herhangi bir olasılığa karşı bir mıknatıs da bulunur.

Partikül boyutu küçültme işlemi, silindirik bir elek gövdesi ile rotor takılı çekiçler arasında gerçekleştirilir. Ürün, çekiçlerin çok yüksek hızlı bir dönme hareketi darbesiyle öğütülür. İstenen partikül boyutuna ulaştıktan sonra, ürün döner elek kovani deliklerinden dışarı çıkmaya zorlanır. Daha sonra nihai ürün bir çıkış bunkerinde toplanır. Makina iki dönüş yönünde çalışabilir ve ürün beslemesi buna göre bir ayırıcı sürgü ile kontrol edilebilir.

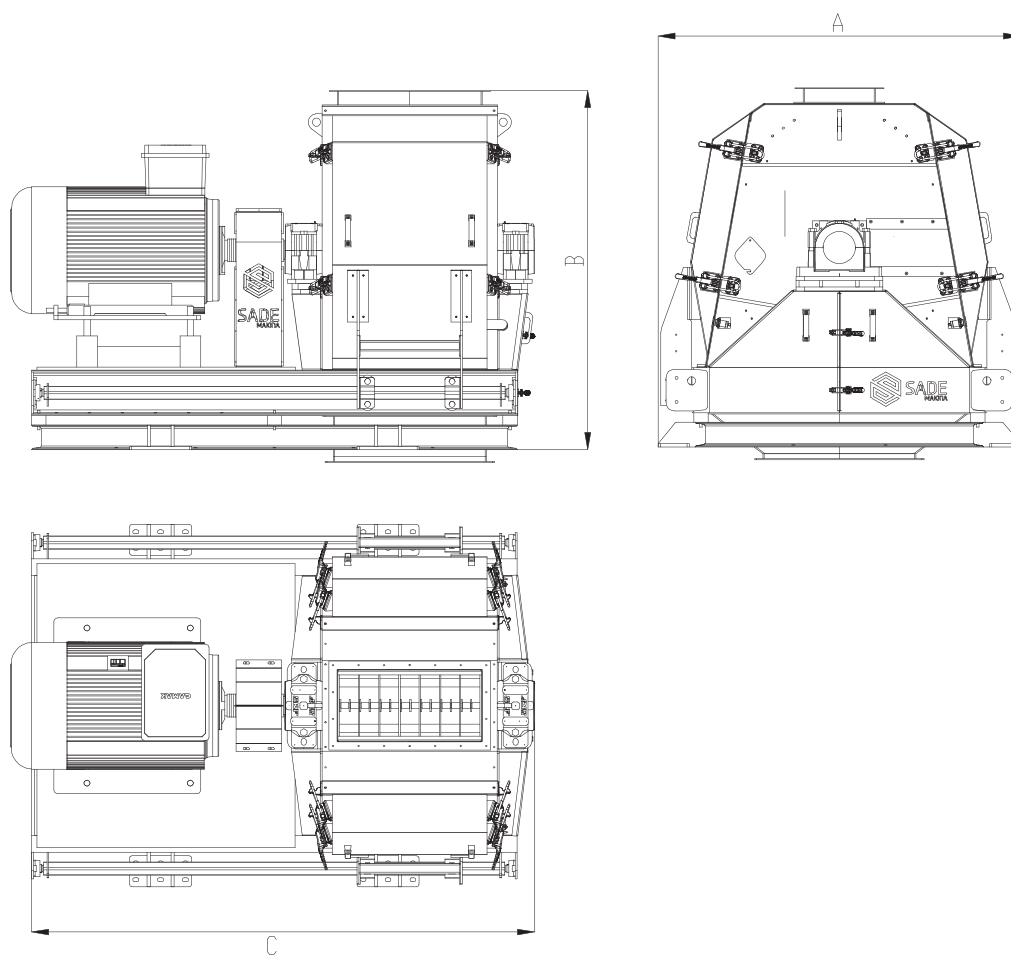
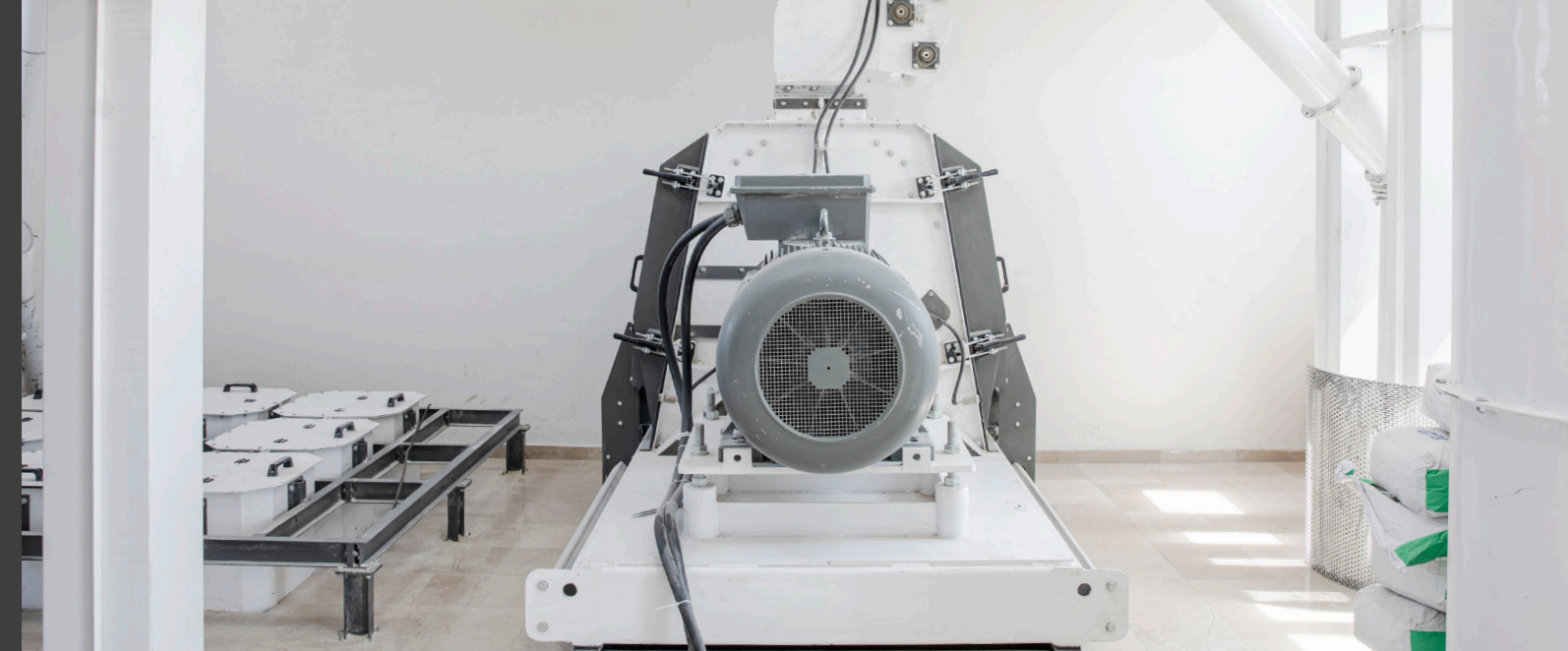
## ÖZELLİKLER & AVANTAJLAR

- Sağlam yapı
- İki yönlü çalışma
- Minimize edilmiş titreşim seviyeleri
- Elektro pnömatik kontrollü pivotlu saptırma plakası
- Motor milinin doğrudan bağlantısı ve rotor
- Sertleştirilmiş çelik çekiçler ve çubuklar uzun ömür için
- Kolay delikli elek ve hammadde değiştirme
- Kapaklardaki güvenlik anahtarları

## SEÇENEKLER VE AKSESUARLAR

- Çekiçli değirmen besleyici
- Öğütme sıcaklığı izleme bölmesi
- İhtiyaca göre özel çekiç tasarımı





### teknik özellikler

model	motor kW	motor rpm	kapasite t/h
SMÇD 760/5	37	1500	5
SMÇD 950/10	90	1500	10
SMÇD 950/15	110	1500	15
SMÇD 1100/20	132	1500	20
SMÇD 1100/30	160	1500	30
SMÇD 1100/50	250	1500	50

### ölçüler

model	A	B	C
SMÇD 760/5	1400	1450	1750
SMÇD 950/10	1730	1750	1900
SMÇD 950/15	1730	1750	2200
SMÇD 1100/20	1730	1750	2525
SMÇD 1100/30	1730	1750	2850
SMÇD 1100/50	1730	1750	3450



## Karıştırıcı SMPK

Proses içerisinde serbest akışlı olarak hareket eden değirmende öğütülmüş farklı hammaddeleri homojen bir şekilde likit katılarak veya likit katımsız olarak karıştıracak şekilde tasarlanmış ve bu doğrultuda imal edilmiştir. 1/100000 karışım hassasiyetinde, öğütülmüş hammadde karışımı sağlanabilir. İstenilen kapasitelerde üretilmektedir.

### UYGULAMA ALANI

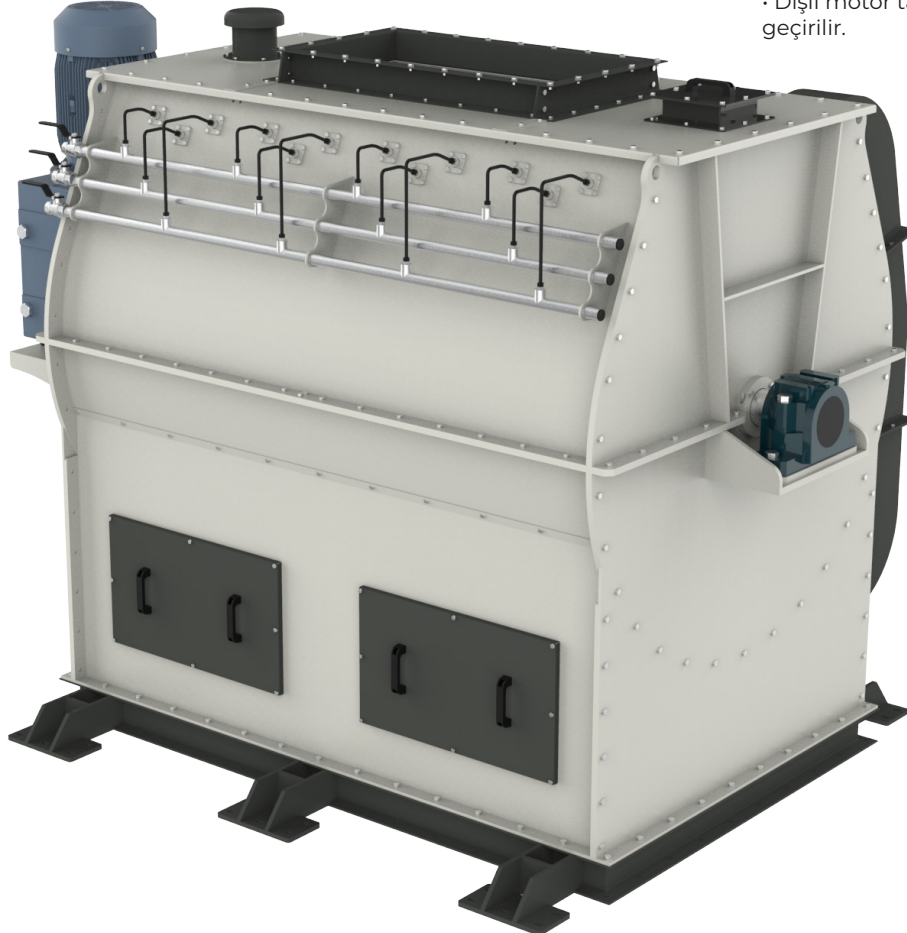
- Yem üretim tesisleri
- Kaplama
- Kuru toz
- Kimya endüstrisi vb.

### ÇALIŞMA PRENSİBİ

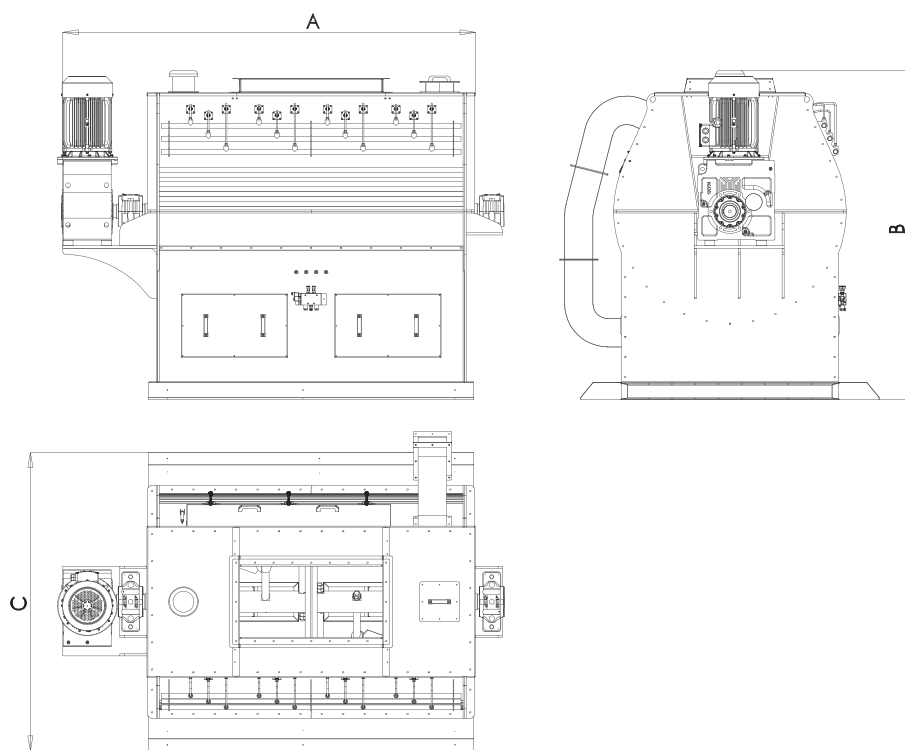
Karıştırıcılar yem fabrikalarında kullanılırlar ve tek yönde dönerek padıllarla ileri geri itilmek suretiyle yem katkı maddeleri ile hazır karışımları birbirine karıştırırlar.

### ÖZELLİKLER & AVANTAJLAR

- Karıştırma süresi, 1-4 dakika
- Karıştırma verimi, CV8-10
- Elektro-pnömatik kontrollü boşaltma sistemi
- Sıvı ekleme imkânı
- 500 ilâ 12.000 litre kapasiteli
- Sanayi tipi kendinden ayarlı rulman yatakları için shaft
- Tabakalaşma ve ölü noktaların olmaması
- Dişli motor tarafından harekete geçirilir.







### teknik özellikler

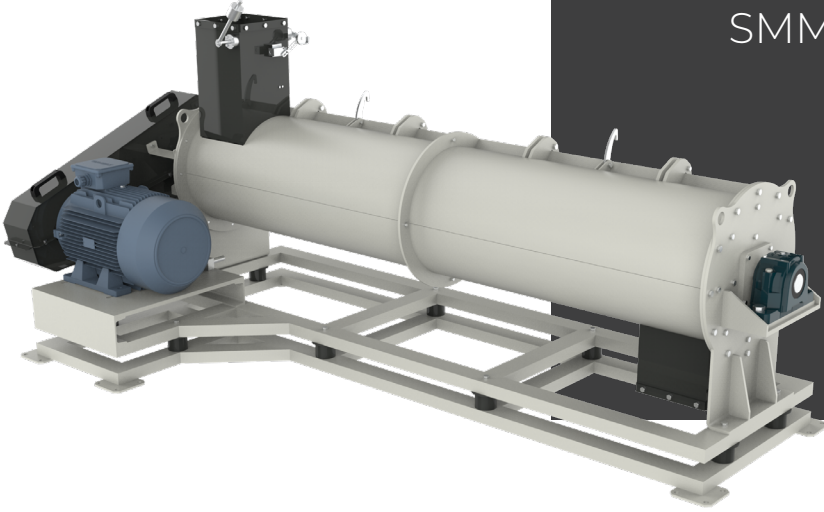
model	motor kW	motor rpm	kapasite t/h
SMPK 5	18,5	33	10
SMPK 10	22	33	15
SMPK 15	22	33	20
SMPK 20	30	33	30
SMPK 30	45	33	35

### ölçüler

model	A	B	C
SMPK 5	2800	1850	1725
SMPK 10	3100	2150	1980
SMPK 15	3400	2350	2125
SMPK 20	3800	2525	2300
SMPK 30	4100	2800	2550

# Melasiyer

## SMM



Uygun yem için uygun katkı sağlayarak ürünün istenen özelliklerde üretimini sağlar. Sıvı püskürtme sistemi ile sürekli ve homojen karışım sağlar ve geniş kapakları sayesinde kolay temizlenebilir. İstenilen kapasitelerde üretilmektedir.

### UYGULAMA ALANI

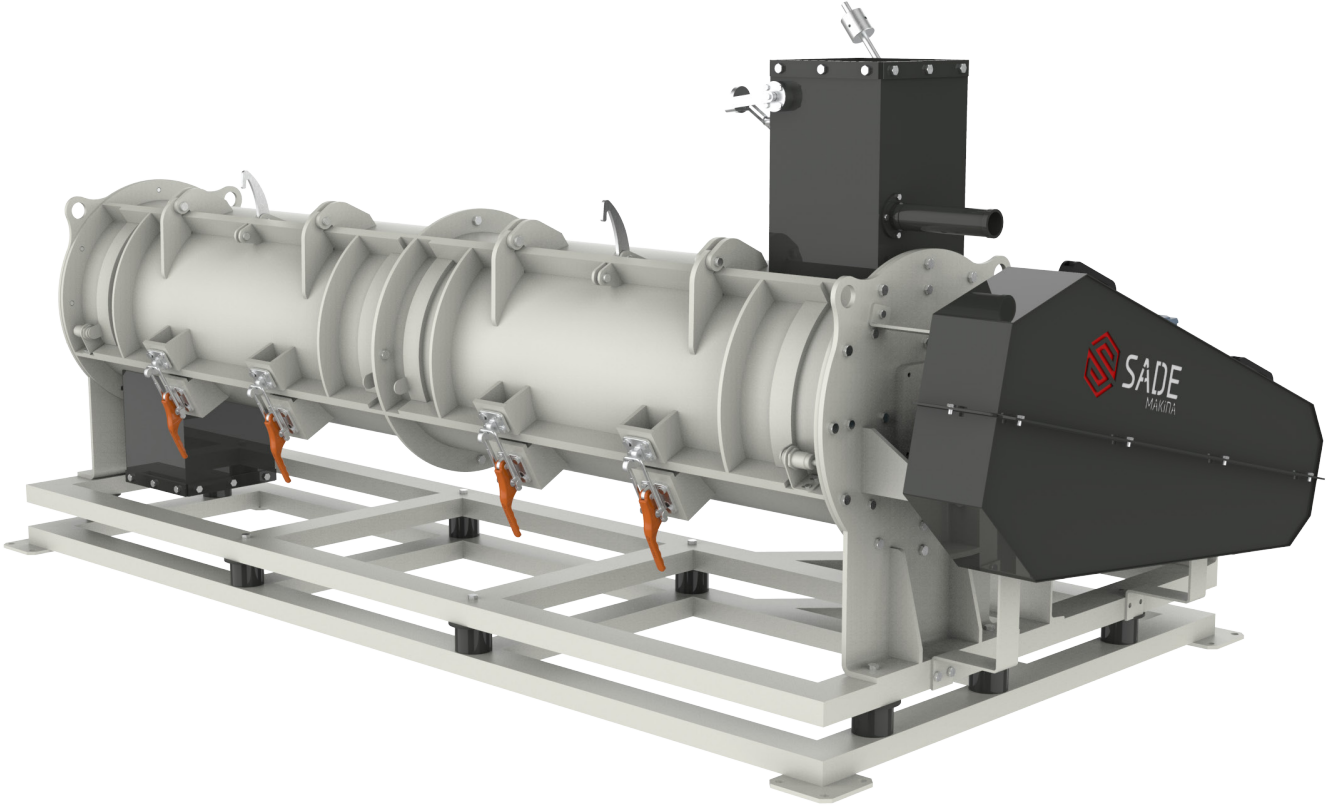
- Yem üretim tesisleri
- Gıda endüstrisindeki diğer sıvı katkı uygulamaları

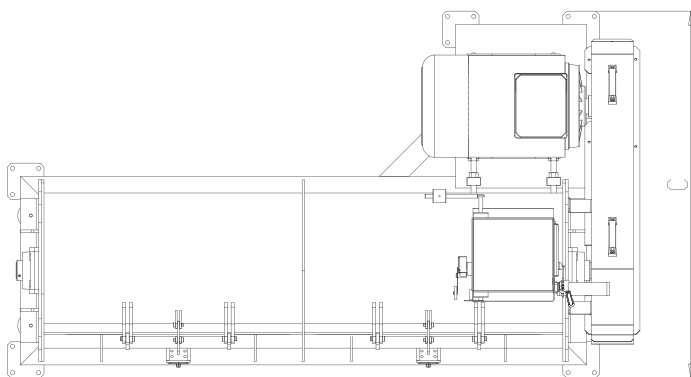
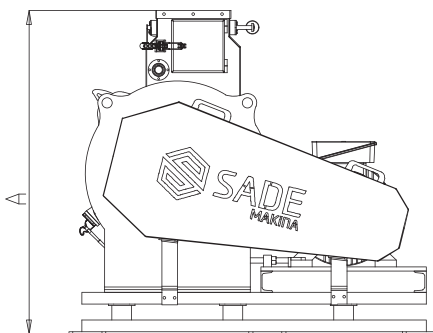
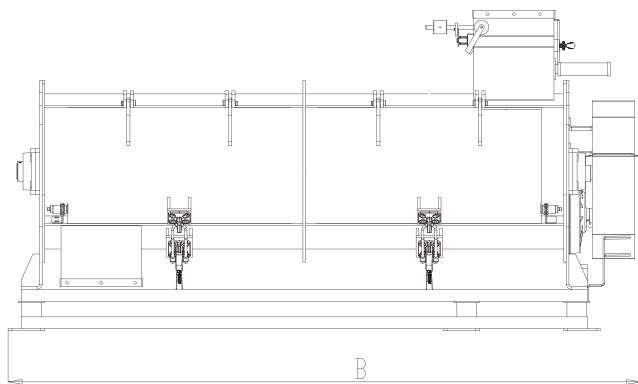
### ÇALIŞMA PRENSİBİ

Melas makinaları çift ve tek şaftlı olmak üzere 2 farklı üretim yapılmaktadır. Gövde üzerindeki padılların açıları ayarlanabilir özelliktedir. Bu sayede ürün homojen bir şekilde melas ile karışım oranı ayarlanabilmektedir.

### ÖZELLİKLER & AVANTAJLAR

- Yüksek kapasite ve verimlilik
- Ayarlanabilir padıllar.
- Dinamik ve statik balansı alınmış rotor.
- Ergonomik bakım kapakları.
- Emniyet sensörleri
- Homojen karıştırma





### teknik özellikler

model	motor kW	motor rpm	kapasite t/h
SMM 460 /20	15	620	5
SMM 460/24	22	620	10
SMM 630/24	30	620	15-20
SMM 630/30	37	620	30

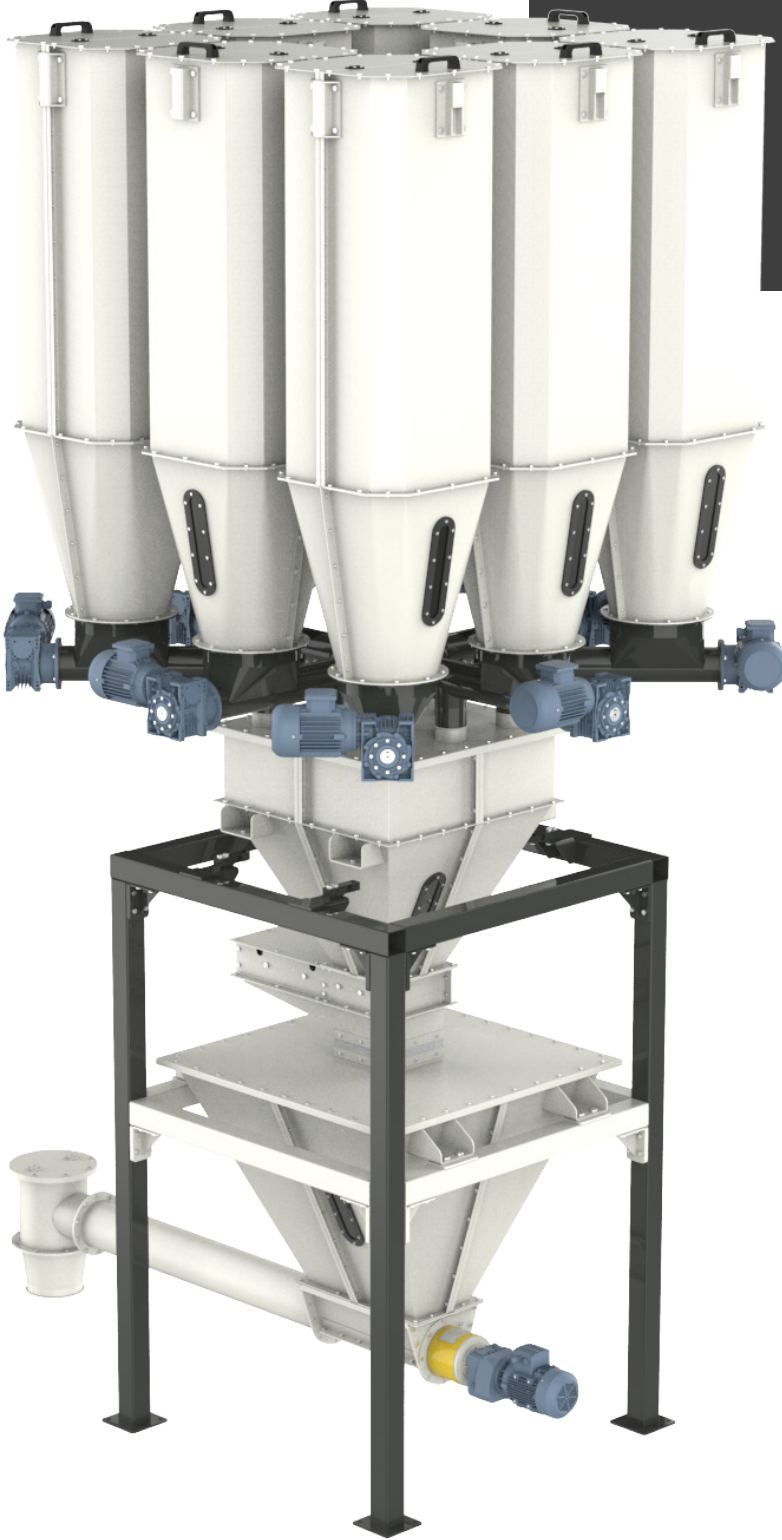
### ölçüler

model	A	B	C
SMM 460 /20	1150	2900	1250
SMM 460/24	1200	2900	1350
SMM 630/24	1250	2900	1450
SMM 630/30	1300	2900	1550

# Mikro Dozajlama

## SMPD

Kimya sanayi, yem sanayi vb alanlarda kullanılmaktadır. Üretimi yapılan ürünler içerisinde düşük miktarda girmesi gereken vitamin, mineral gibi ürünlerin hassas tartımları yapılarak eklenmesini sağlar.



### ÖZELLİKLER & AVANTAJLAR

- Yüksek hassasiyet
- Tutarlı sonuçlar
- Kolay kalibrasyon

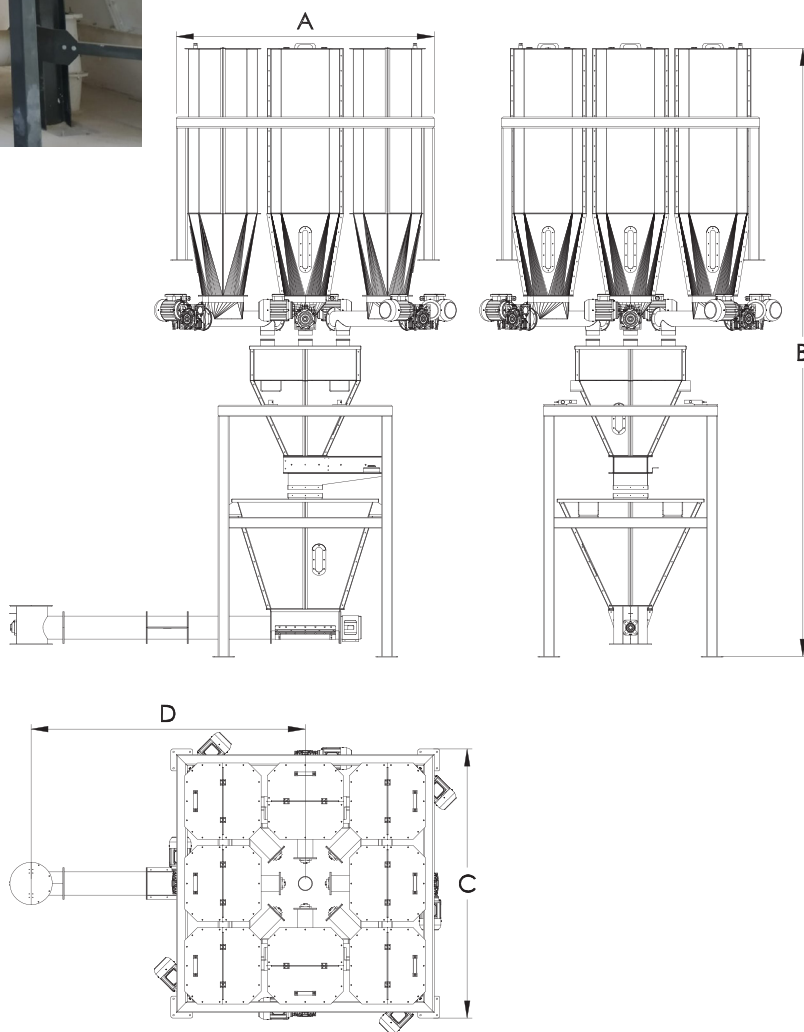
### UYGULAMA ALANI

- Yem üretim tesisleri
- Kimya endüstrisi

### ÇALIŞMA PRENSİBİ

Ağırlık kaybı dozajı, bir yukarı akıştan malzeme alan ve gerekli miktarı tipik olarak bir vidalı besleyici aracılığıyla bir aşağı akışa doğru dozajlayan gravimetrik bir cihazdır. Besleyicinin çalışması haznedeki malzeme miktarına göre düzenlenir. Bunker, sürekli olarak tartım bilgisi sağlayan ve PLC aracılığıyla işlemciye sinyaller ileten bir loadcell üzerine yerleştirilmiştir. Vidalı besleyicinin hızı, doğru sonuçlar için PLC tarafından sürekli olarak ayarlanır.

Ayarlanan değerler operatör tarafından tanımlanır ve panele veya SCADA sistemine girilir. Yukarıdaki özel PLC yazılımı besleme miktarını sürekli kontrol eder ve ayarlanan aralıktan herhangi bir dalgalanma önlenir. Sistem, akış karakteristiğindeki herhangi bir değişikliği algılayabilecek kadar hassas çalışır.

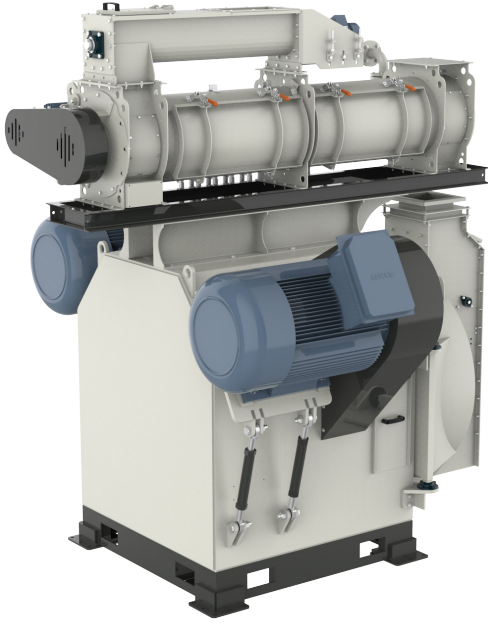


### teknik özellikler

model	motor kW	motor rpm	kapasite t/h
SMPD 4	4x0,55	44	0,5-5
SMPD 6	6x0,55	44	0,5-5
SMPD 8	8x0,55	44	0,5-5
SMPD 12	12x0,55	44	0,5-5

### ölçüler

model	A	B	C
SMPD 4	1200	4550	1200
SMPD 6	1200	4550	1800
SMPD 8	1800	4550	1800
SMPD 12	1800	4550	2200



# Pelet Presi

## SMPP

Büyük ve küçükbaş hayvan yemi, kanatlı hayvan yemi, balık yemi, organik gübre, plastik hurda, çöp, ağaç talaşı, kepek, küspe, pamuk çığıdı gibi çeşitli ürünlerin preslenmesi için üretilmiştir. İstenilen kapasite ve tonajda üretilmektedir.

### UYGULAMA ALANI

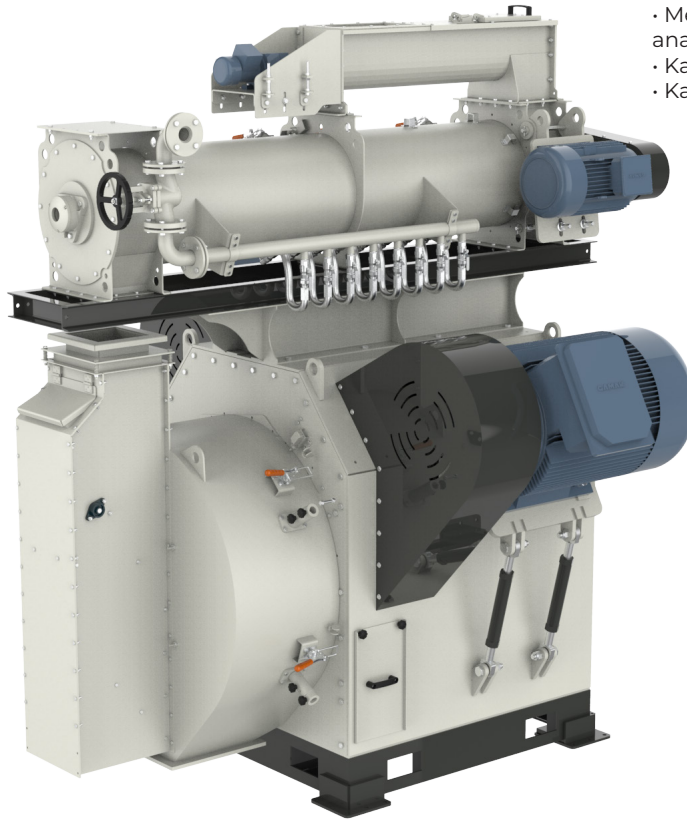
- Yem üretim tesisleri
- Ağaç endüstrisi
- Plastik sanayi

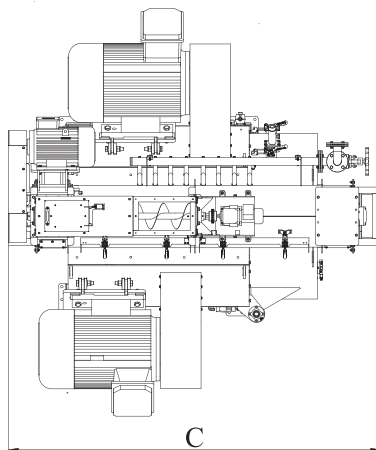
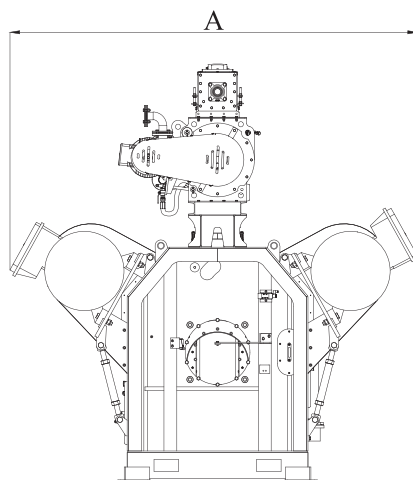
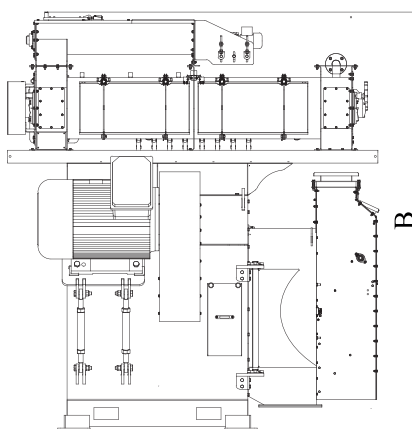
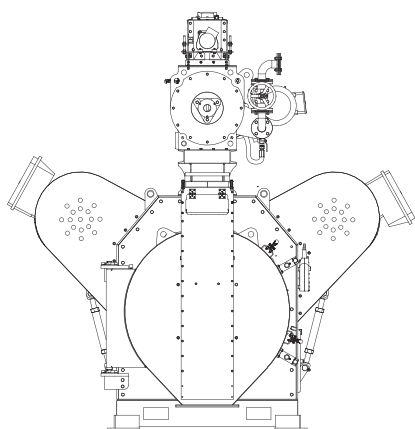
### ÇALIŞMA PRENSİBİ

Şartlandırma sonucu ve peletleme işlemi ile nişasta jelatinleştirilir. Peletleme teknolojisi ayrıca buğday kepeği, küspe, odun, plastik, kağıt, kanalizasyon çamuru, tavuk gübresi, sınıflandırılmış MSW ve kimyasalların peletlenmesinde de kullanılır. Kalıp delik boyutları genellikle 1,6 mm. ile 22 mm. arasında değişir.

### ÖZELLİKLER & AVANTAJLAR

- Kaynaklı konstrüksiyonda çelik gövde
- Ana mile monte edilen rotor, iki uzun ömürlü yatak üzerinde çalışır.
- V-kayışı tahrikli şanzıman
- Paslanmaz çelik menteşeli kapı
- Manuel olarak ayarlanmış iki rulo kafası
- Krom çelikte kalıplar (X46Cr13)
- Kalıp, besleme konisine civatalanmıştır
- Pnömatik kontrollü aşırı yük koruma cihazı
- Menteşeli kapı için güvenlik mikro anahtarı
- Kalıp kaldırma
- Kalıcı mıknatıs





### teknik özellikler

model	motor kw	disk çapı	rulo adeti	paletleme yüzeyi	rulo hızı
SMPP Ø453*112	55	Ø210	2	1650	7,4
SMPP Ø520*132	110	Ø250	2	2156	8,5
SMPP Ø520*175	132	Ø250	2	2858	8,5
SMPP Ø660*230	200	Ø320	2	4868	6,1
SMPP Ø760*230	250	Ø350	2	5491	7,1
SMPP Ø900*250	315	Ø365	2	7068	7,3
SMPP Ø1200*230	560	Ø500	2	13194	6,1

### ölçüler

model	A	B	C
SMPP Ø453*112	2000	1250	1700
SMPP Ø520*132	2450	1650	2300
SMPP Ø520*175	2450	1650	2350
SMPP Ø660*230	2740	1890	2700
SMPP Ø760*230	2950	1950	2900
SMPP Ø900*250	3330	2290	4020
SMPP Ø1200*230	3610	2780	5190



# Pelet Soğutucu

## SMPS

Gıda ve yem endüstrisinde parçalı ve granül malzemelerin soğutulmasında kullanılır. Ters hava akımlı dikey soğutma prensibi ile etkin bir soğutma sağlar. Kolay montaj edilebilir. Enerji tasarrufu yüksektir. İstenilen kapasite ve ebatlarda üretilmektedir.

### UYGULAMA ALANI

- Peletli yem üretim tesisleri
- Mısır ve arpa flake tesisleri
- Ağaç endüstrisi
- Plastik sanayi

### ÇALIŞMA PRENSİBİ

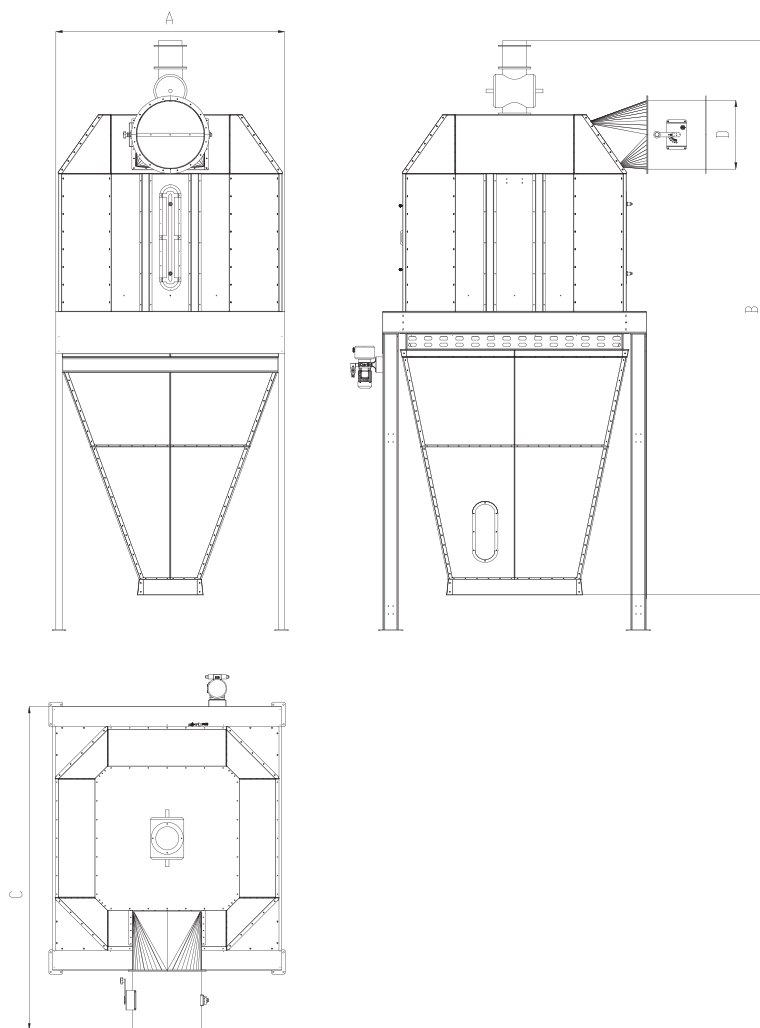
- Pelet soğutucular üç bölümden oluşmaktadır.
- Soğutma kolonu
  - Izgara boşaltma sistemi
  - Toplama haznesi

### ÖZELLİKLER & AVANTAJLAR

- Şeffaf kontrol kapağı olan yan duvarlar
- Seviye kontrol sensörleri
- Toplama haznesi
- Elektrik motorlu döner valf
- Egzoz başlığı
- Pelet yayıcı
- Boşaltma mekanizması,
- Elektro-pnömatik tahrikli sürgü kafes tipi boşaltma sisteminden oluşur.
- Tek veya çift tablalı tasarım







### teknik özellikler

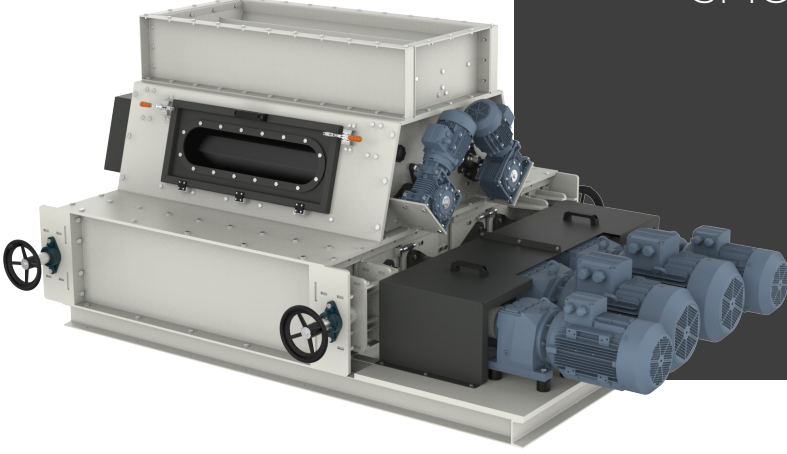
model	metreküp m <sup>3</sup>	kapasite t/h
SMPS 1250x1250	2.3	5-10
SMPS 1500x1500	3.4	5-10
SMPS 1900x1900	5.4	10-20
SMPS 2250x2250	7.6	10-20
SMPS 3000x3000	13.5	20-30

### ölçüler

model	A	B	C
SMPS 1250x1250	1895	1725	2220
SMPS 1500x1500	2505	1770	2745
SMPS 1900x1900	3000	2270	3320
SMPS 2250x2250	3395	2620	3540
SMPS 3000x3000	4090	3600	4340

# Granül Makinası

## SMGM



Pelet halindeki ürünün valsler aracılığıyla kırılarak granül hale getirilmesini sağlayan makinadır. Besleme helezonundan alınan mal, vals topları arasında eşit olarak dağıtılmaktadır. Vals topları istenilen tane büyüklüğüne göre ayarlanarak kırma işlemi yapılmaktadır. İstenilen kapasitelerde üretilmektedir.

### UYGULAMA ALANI

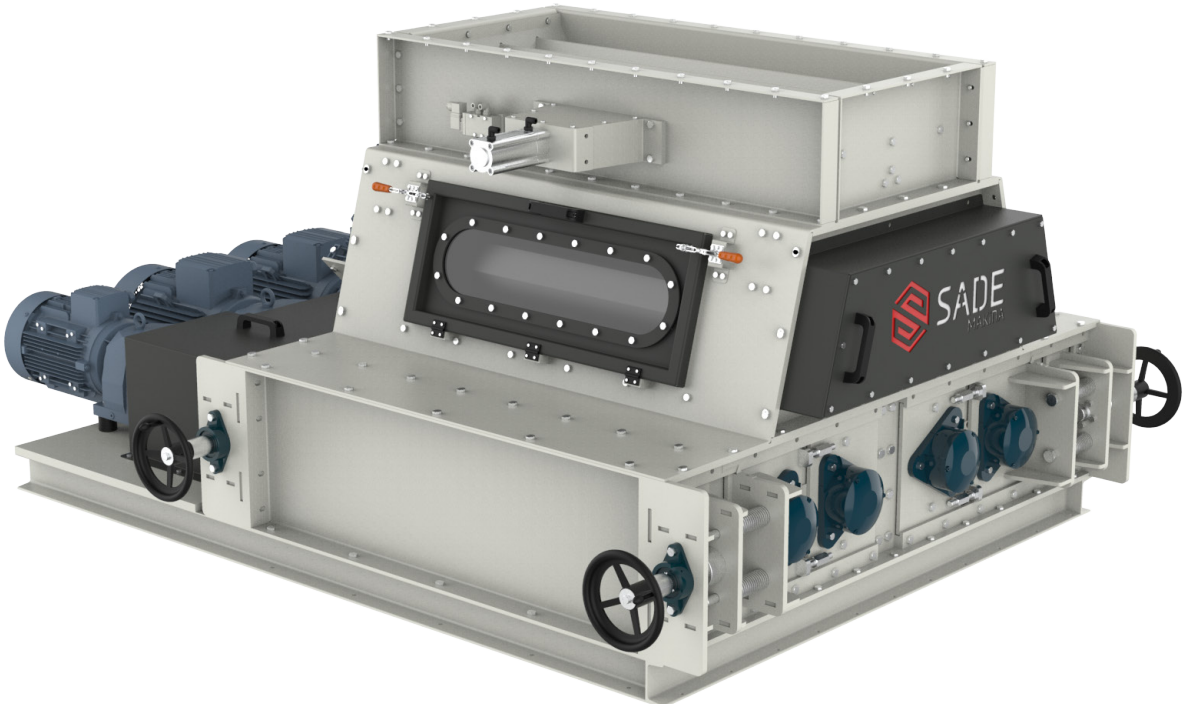
- Peletli yem üretim tesisleri
- Ağaç endüstrisi
- Plastik sanayi

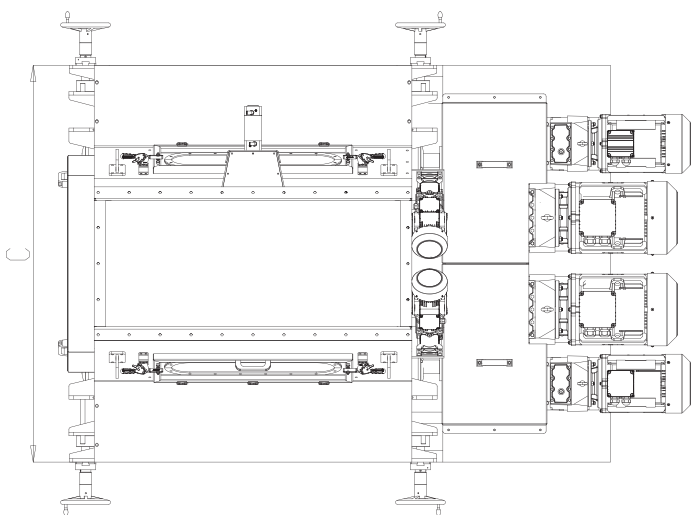
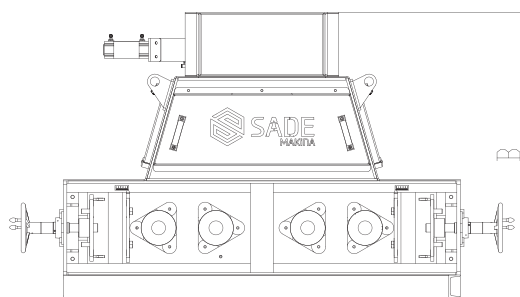
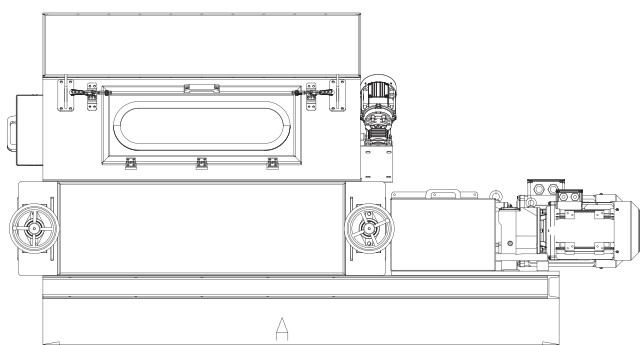
### ÇALIŞMA PRENSİBİ

Pelet halindeki ürün merdanelerden geçirilerek granül haline getiren bir makinadır. Besleme helezonundan alınan mal, merdaneler arasında eşit olarak dağıtılır. Rulo topları istenilen tane büyüklüğüne göre kırma işlemi yapılır. İstenilen kapasitelerde üretilir. (BU

### ÖZELLİKLER & AVANTAJLAR

- Aşırı yük koruma cihazı ile rulo ayar tertibatı
- Her merdane elektrik motoru ile ayrı ayrı tahrik edilmektedir.
- Ağır sertleştirilmiş ve yivli uzunlamasına baskı silindirleri
- Rulolar, ağır hizmet tipi oynak yataklara monte edilmiştir
- Sağlam bir çelik muhafazaya monte edilmiştir
- Pnömatik olarak çalıştırılan by-pass klapesi
- Düşük gürültü seviyesi





### teknik özellikler

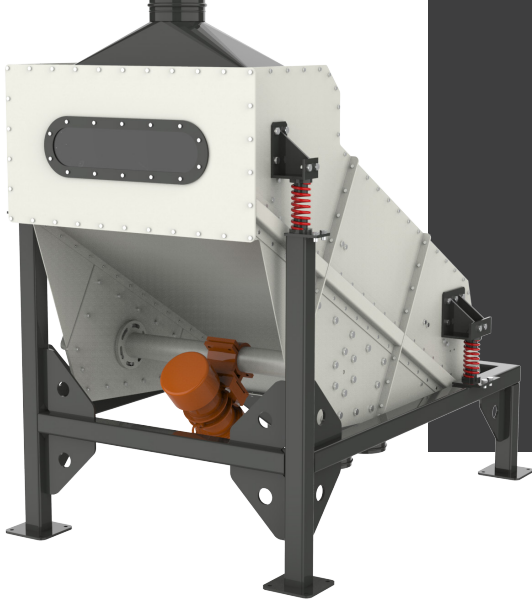
model	güç kw	kapasite t/h
SMGM 2 250/2	0,75 - 7,5 - 11	5-15
SMGM 4 250/4	2x0,75 - 2x7,5 - 2x11	15-30

### ölçüler

model	A	B	C
SMGM 2 250/2	2700	1250	1375
SMGM 4 250/4	2700	1250	1900

# Pelet Eleđi

## SMPE



Vibrasyonlu elek teknolojisi ve farklı elek genişlikleri yardımı ile ürünleri tane boyutuna göre ayırmaya ve yabancı cisimlerden arındırmaya, aynı granül büyüklüğünde malzemelerin prosese girmesine yardımcı olur. Vibro elekler genel olarak güçlü kontrüksiyon yapısı olan ve maksimum eleme yapan makinalardır. Vibro motorlarla titreşim hareketi sağlanan elek, giren ürünün istenildiđi şekilde sınıflandırılmasını sağlar. İstenilen kapasitelerde üretilmektedir.

### UYGULAMA ALANI

- Peletli yem üretim tesisleri
- Ađaç endüstrisi
- Plastik sanayi

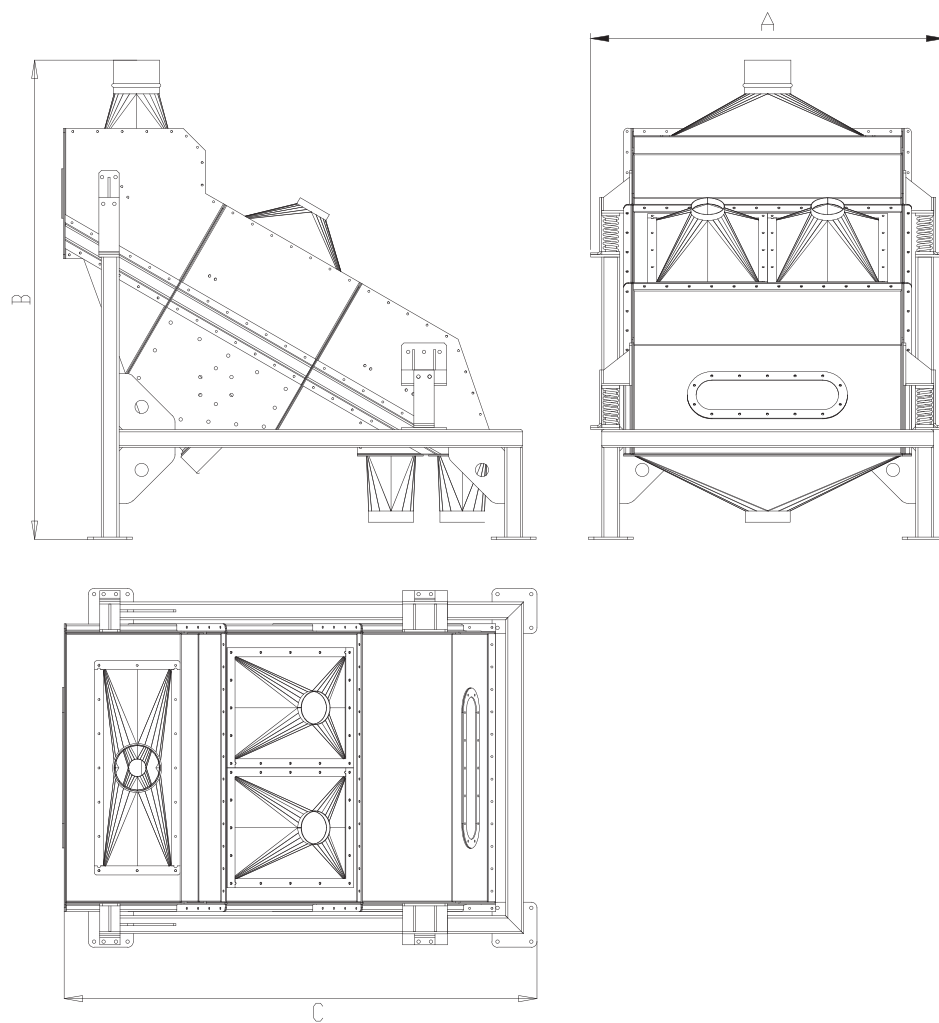
### ÇALIŞMA PRENSİBİ

Mamül içinde bulunan ve standarda uymayan ürünlerin gruplara ayrılmasını sağlar. Elek kapasitesi içine takılan elek delik ölçüsüne bađlı olarak deđişiklik gösterebilir. Özel tasarımı sayesinde Kolay elek deđiştirme ve minimum bekleme sürelerinde üretim yapılabilir.

### ÖZELLİKLER & AVANTAJLAR

- Merkezkaç vibrasyonlu.
- Elektrikli vibratörlerde prosesin durumuna göre vurma şiddeti ayarlanabilir.
- Yüksek kapasite.
- Kompakt ve hafif tasarım.
- Kolay müdahale sağlayan gövde kapakları.





### teknik özellikler

model	elek eni	elek boyu	kapasite t/h	motor kw	strok mm	eleme alanı
SMPE 100x150	1	2x0,75	10-15	2x0.45	4.5-5.5	1
SMPE 100x200	1	2x1	20-25	2x0.9	4.5-5.5	2
SMPE 150x200	1,5	2x1	35-40	2x1	4.5-5.5	3

### ölçüler

model	A	B	C
SMPE 100x150	2160	1590	1760
SMPE 100x200	2750	1615	1975
SMPE 150x200	2750	2115	2360



# Jet Filtre

## SMJF

Ürünlerin, özellikle hububatların temizlenmesi, öğütülmüş ürünlerin saflaştırılması ile granüle veya toz halindeki malzemelerin taşınması için uygulanmaktadır. Mamülün temizlenmesi kısmında ortaya çıkan toz, çöp, saman vb. ürünlerin çevreye yayılmasını engellemek için kullanılır. İstenilen kapasitelerde üretilmektedir.

### UYGULAMA ALANI

- Gıda endüstrisi
- Un ve irmik değirmenleri
- Yem değirmenleri
- Bisküvi ve makarna fabrikaları
- Kuruyemiş işleme tesisleri
- Bira Fabrikaları
- Kimya endüstrisi
- Boya fabrikaları
- Plastik fabrikaları
- Deterjan fabrikaları
- Kereste endüstrisi
- Metal dışı endüstriler
- Taş ve toprak ocakları
- Çimento fabrikaları

### ÇALIŞMA PRENSİBİ

Jet pulse torbalı filtreler toz yoğunluğu yüksek olan üretim sırasında ortaya çıkan tozun ve dumanın hava emişi ile çalışma ortamından alınarak filtre edilmesini sağlayan çevreci makina ekipmanlarının başında gelmektedir. Kaynaktan fan yardımı ve tesisat aracılığı ile emilen tozlu hava, jet pulse filtreleme ünitesine girmektedir. Burada önemli olan tozu kaynağından ve uygun hızlarda boru tesisatı ile filtreleme ünitesine taşımaktır.

### ÖZELLİKLER & AVANTAJLAR

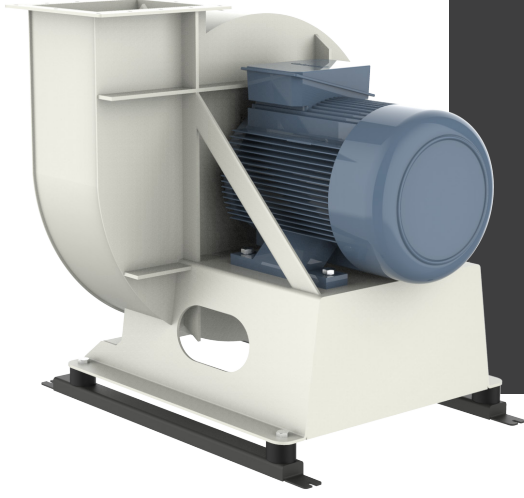
- Vakum salyangoz tipi aspirasyon fan ile sağlanır.
- Basınçlı havayı biriktiren hava tüpü mevcuttur.
- Torbaları silkeleyen ters akımlı patlaç valf sistemi mevcuttur.
- Siyah sacdan veya paslanmaz malzemelerden imal edilebilir.
- Ekonomik değeri olan ürünleri tekrar sistemekazandırılır.
- Temiz ortam sağlar.





# Aspiratör

## SMA



Aspiratörler yüksek hava emiş gücüne sahip olup değişik büyüklüklerde ve motor güçlerinde imal edilmektedir. Farklı kapasiteli aspiratörler un ve yem fabrikalarında sıklıkla temizleme ünitesi aspirasyonunda kullanılır. İstenilen kapasitelerde üretilmektedir.

### UYGULAMA ALANI

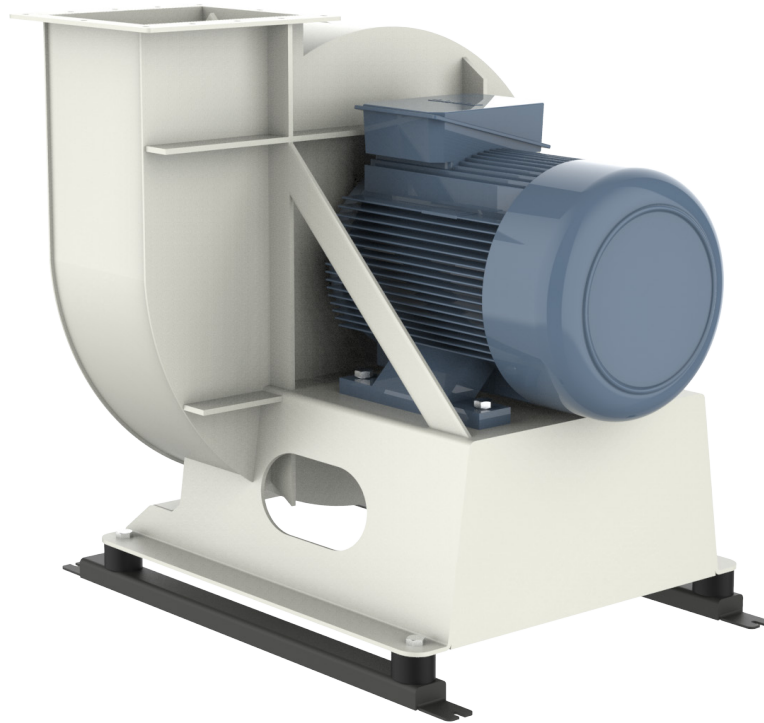
- Gıda endüstrisi
- Un ve irmik değirmenleri
- Yem fabrikaları
- Bisküvi ve makarna fabrikaları
- Kuru meyve bitkileri
- Arpa bitkileri
- Çay bitkileri
- Tütün bitkileri
- Kimyasal endüstri
- Ahşap endüstrisi
- Çimento endüstrisi

### ÇALIŞMA PRENSİBİ

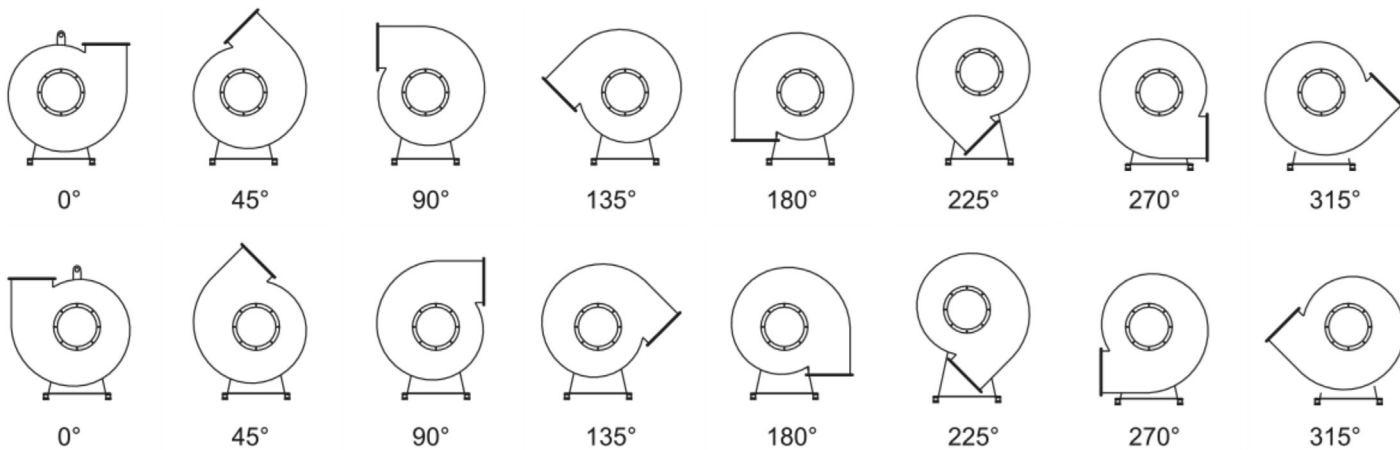
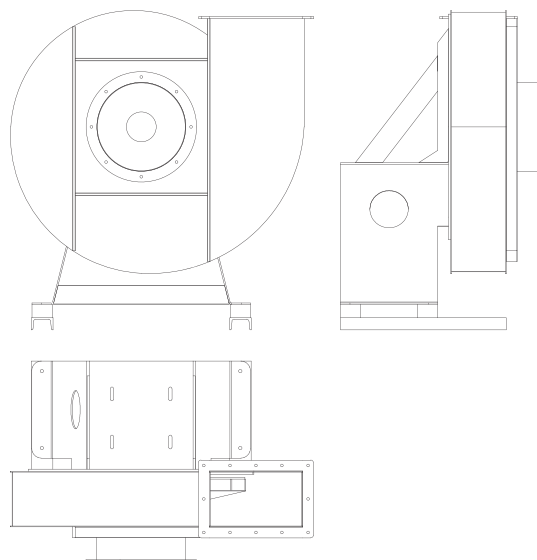
Elektrik motorundan alınan güç ile dönen fan paletlerinin oluşturduğu debi doğrultusunda hava çekişi gerçekleşir.

### ÖZELLİKLER & AVANTAJLAR

- Yüksek kalite
- Yüksek verim
- Yüksek ekstraksiyon
- Yüksek kapasite
- Uzun yaşam
- Maksimum hijyen
- Maksimum güvenlik
- Düşük periyodik bakım
- Düşük enerji tüketimi ile maksimum verimlilik
- Gürültüsüz
- Titreşimsiz çalışma
- Aerodinamik ve sağlam yapı







### teknik özellikler

model	basınç	debi
SMA 22	900-1350	5236-3490
SMA 30	900-1350	7140-4760
SMA 37	900-1350	8806-5870
SMA 45	900-1350	10710-7140
SMA 55	950-1350	12400-8700
SMA 75	950-1400	16900-11300
SMA 90	950-1400	20200-13700
SMA 110	950-1400	24700-16500
SMA 132	950-1400	29200-20100

# Otomatik Paketleme Makinası

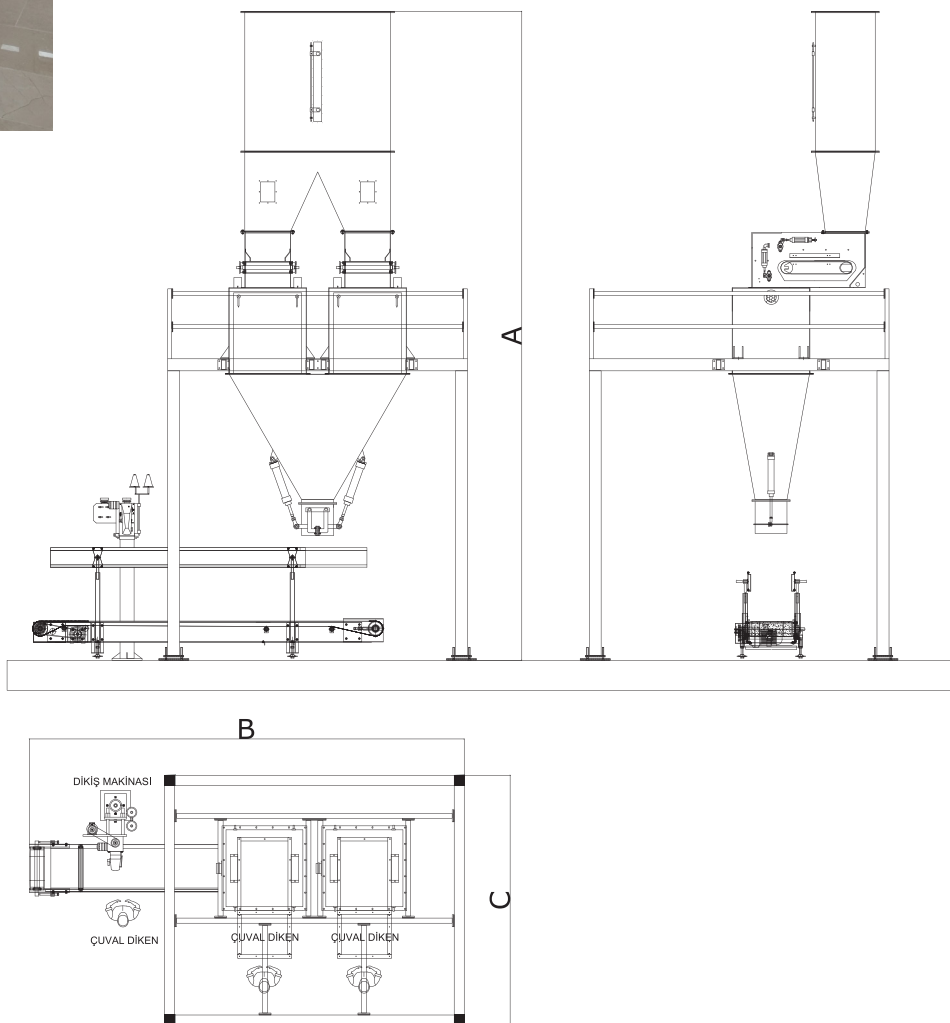
## SMOP

Yem ve un torbalama kantarları, toz veya peletli yemin, hassas bir şekilde 25 ve 50 kg'lık torbalara paketlenmesinde kullanılır.

### ÖZELLİKLER & AVANTAJLAR

- Hassasiyet: (+ -) 50-100 Gr
- Çalışma Basıncı : 5-6 Bar
- Plc Tabanlı Kontrol Sistemi.
- Bağımsız Programlanabilen Alt ve Üst Toleranslar.
- Paslanmaz Çelik Loadseller ile Hızlı ve Hassas Tartım.
- Dokunmatik Ekranlı Oparatör Menüsü.
- Programlanabilir Doldurulacak Torba Sayısı.
- Doldurulan Torba Sayısını İzleme.
- Operatör Menüsünden Kolay Kalibrasyon.
- Tartım Hatalarını Önleyici Dolun Sistemi.
- Yükseklik Ayarlanabilir Dikiş Makinası ve Paketleme Bandı.
- Sağlam konstrüksiyonu sayesinde düşük bakım, kararlı ve yüksek verimli çalışma imkanı.





### teknik özellikler

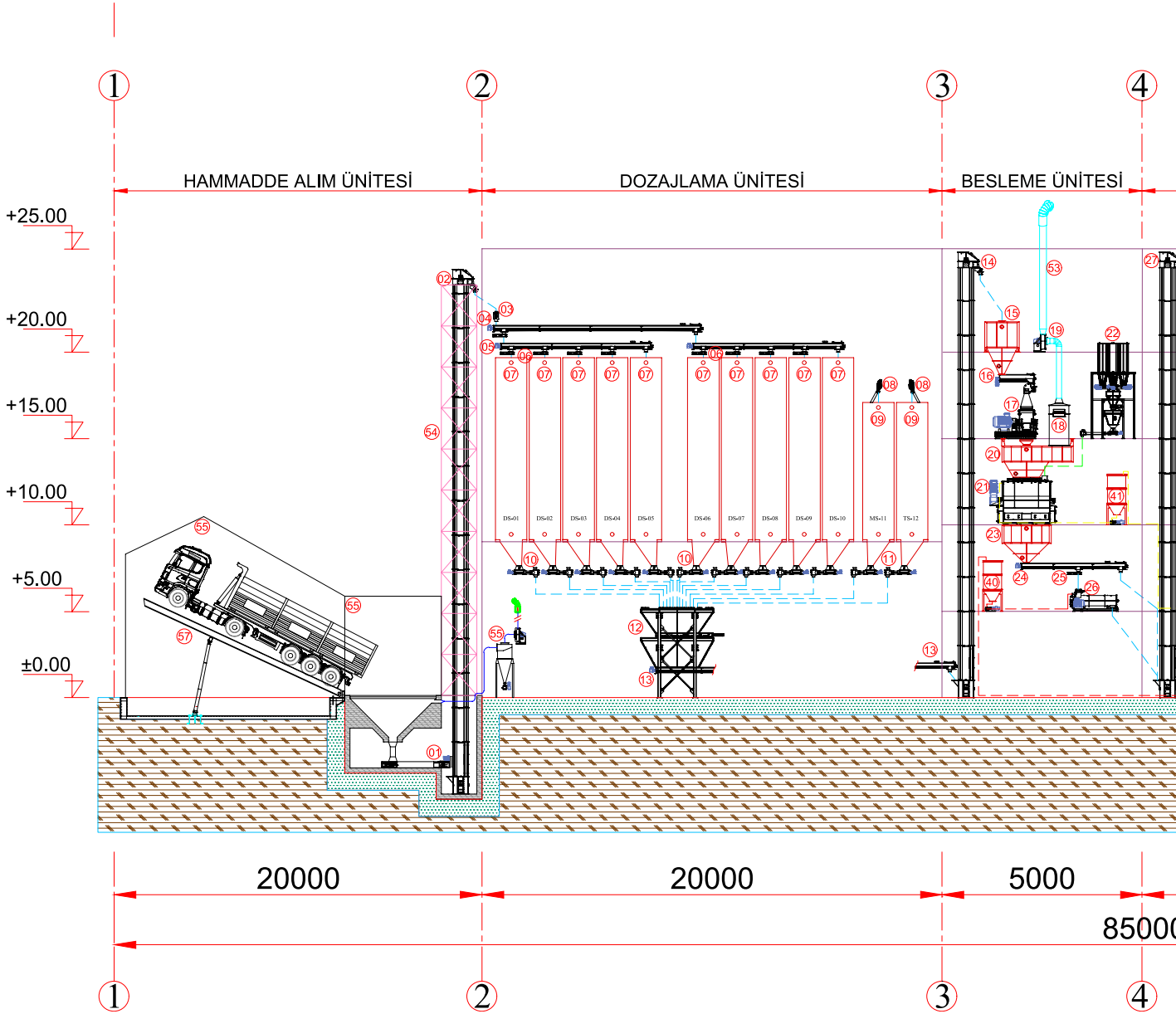
model	
model	SMOP
tartım aralığı	25-50 Kg
tartım kapasitesi	25 Kg - 780 pak./saat - 50 Kg - 600 pak./saat
torba tipi	polipropilen torba
tartım hassasiyeti	± % 0,5
hava basıncı	5-6 bar
hava ihtiyacı	8-10 m <sup>3</sup>
çalışma gerilimi	3 Ph, 380 VAC /50-60 Hz
toplam güç	3,2 Kw
dolum tipi	bant beslemeli

### ölçüler

model	A	B	C
SMOP	6500	4355	2500

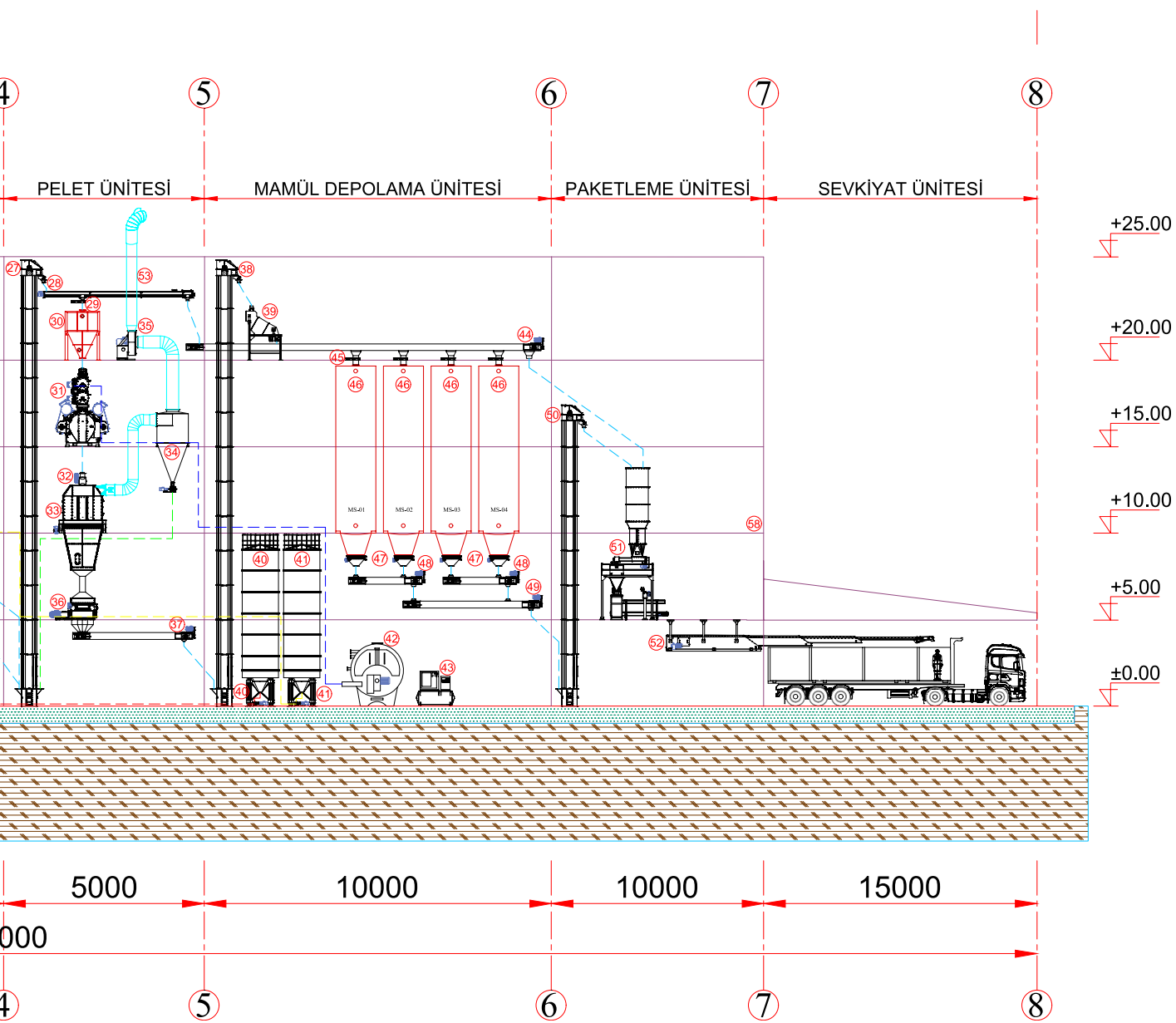
# PELETLİ YEM FABRİKASI

## AKIŞ ŞEMASI

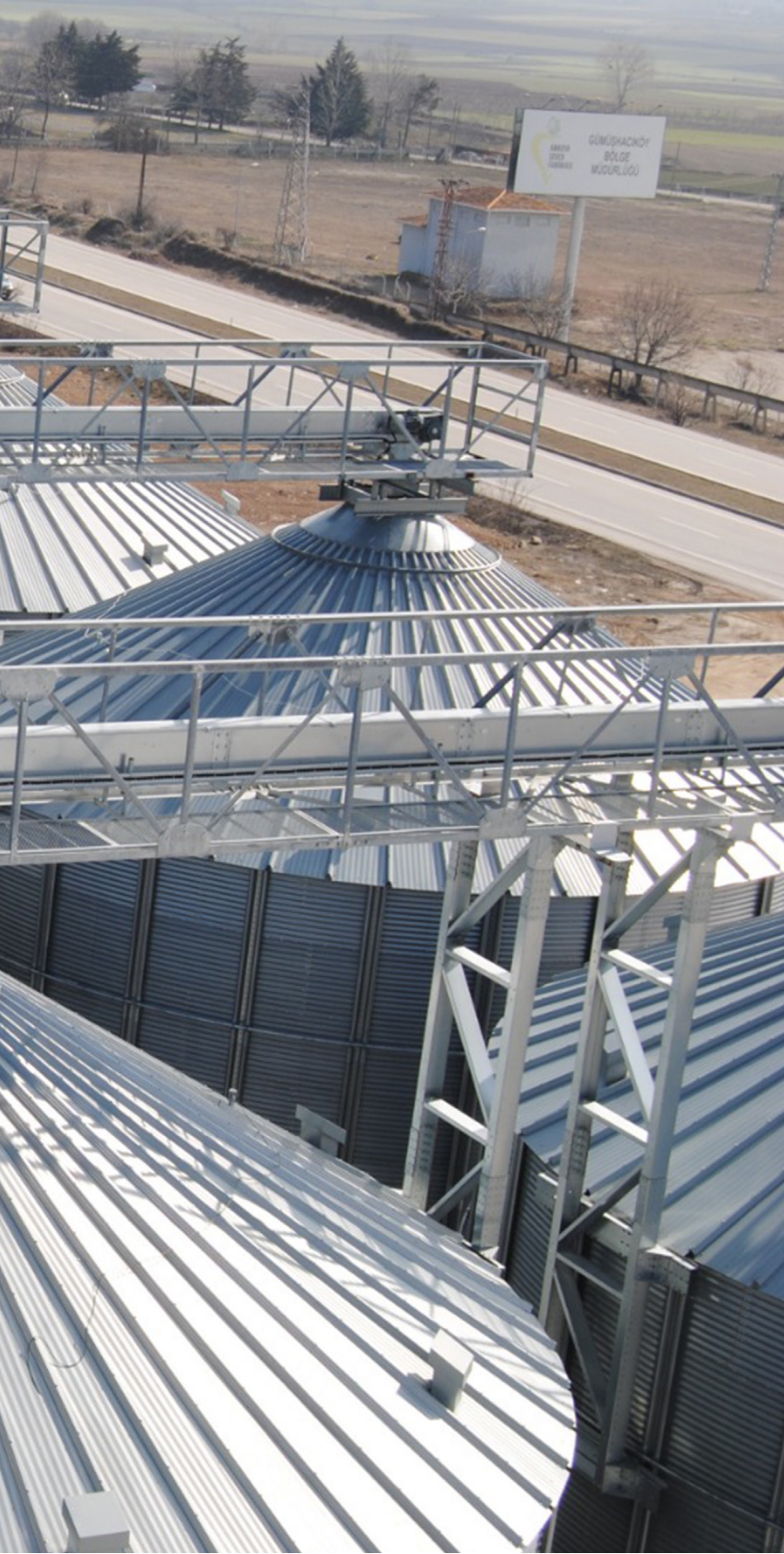


### MAKİNA LİSTESİ :

01-TREMİ ALT ZİNCİRLİ KONVEYÖR	11-TUZ VE MERMER TÜP VIDALARI	21-KARIŞTIRICI (MİKSER)	31-PELET PRES	41-MELAS ÜNİTESİ	51-OTOMATİK YEM PAKETLEME
02-TREMİ KOVALI ELEVATÖR	12-DOZAJLAMA KANTARI	22-MİKRO DOZAJLAMA (PREMİKS)	32-HAVA KİLİDİ	42-BUHAR KAZANI VE BUHAR HATTI	52-TELESKOPİK BANT
03-FÜZE TİPİ MİKNATIS	13-U TİPİ HELEZON	23-KARIŞTIRICI ALT BUNKER	33-PELET SOĞUTUCU	43-KOMPRESÖR VE HAVA HATTI	53-MONTAJ METARYELLERİ
04-SİLO ÜST DAĞITIM HELEZONU	14-KOVALI ELEVATÖR	24-U TİPİ HELEZON	34-TOZ SIKLONU VE HAVA KİLİDİ	44-ZİNCİRLİ KONVEYÖR	54-ELEVATÖR KULESİ
05-SİLO ÜST DOLUM HELEZONLARI	15-KIRICI ÜST BUNKER	25-PNÖMATİK SÜRGÜ KLEPE	35-SOĞUTUCU ASPRATÖR	45-PNÖMATİK SÜRGÜ KLEPE	55-TREMİ KAPAMA
06-MOTORLU SÜRGÜ KLEPELER	16-BESLEYİCİ HELEZON	26-MELASÖR	36-GRANÜL MAKİNASI	46-MAMÜL SİLOLARI	56-ARAÇ BOŞALTIMA PLATFORMU
07-DOZAJLAMA SİLOLARI	17-ÇEKİÇLİ DEĞİRMEN (KIRICI)	27-KOVALI ELEVATÖR	37-ZİNCİRLİ KONVEYÖR	47-ROTOFLOW	57-ÇELİK BİNA
08-KATKI SİLO DOLUM HELEZONLARI	18-JET FİLTRE	28-U TİPİ HELEZON	38-KOVALI ELEVATÖR	48-ZİNCİRLİ KONVEYÖR	58-ELEKTRİK VE OTOMASYON
09-KATKI SİLOLARI	19-TOZ ASPRATÖRÜ	29-PNÖMATİK SÜRGÜ KLEPE	39-PELET ELEĞİ	49-PAKETLEME ZİNCİRLİ KONVEYÖRÜ	
10-DOZAJLAMA TÜP VIDALARI	20-KIRICI ALT BUNKER	30-PELET BESLEME BUNKERİ	40-YAĞ ÜNİTESİ	50-PAKETLEME KOVALI ELEVATÖR	







# TAŞIMA & DEPOLAMA BÖLÜMÜ

HAM MADDE & MAMÜL SİLOLARI	<b>31</b>	<b>SMÇS</b>
KARE SİLO	<b>33</b>	<b>SMKS</b>
DAİRE SİLO	<b>35</b>	<b>SMDS</b>
U-TİPİ HELEZON VİDA	<b>37</b>	<b>SMUHV</b>
TÜP VİDA	<b>39</b>	<b>SMTV</b>
ZİNCİRLİ KONVEYÖR	<b>41</b>	<b>SMZK</b>
ELEVATÖR	<b>43</b>	<b>SME</b>
ARAÇ TARTIM PLATFORMU	<b>45</b>	<b>SMATK</b>
ARAÇ BOŞALTMA PLATFORMU	<b>46</b>	<b>SMTL</b>

# Ham Madde & Mamül Siloları

Tahıl veya yem gibi granül ve toz ürünlerin depolanmasında kullanılır. Projenin gereksinimlerine bağlı olarak çeşitli boyutlarda üretilebilirler.





## HAMMADDE & MAMÜL SİLOLARI

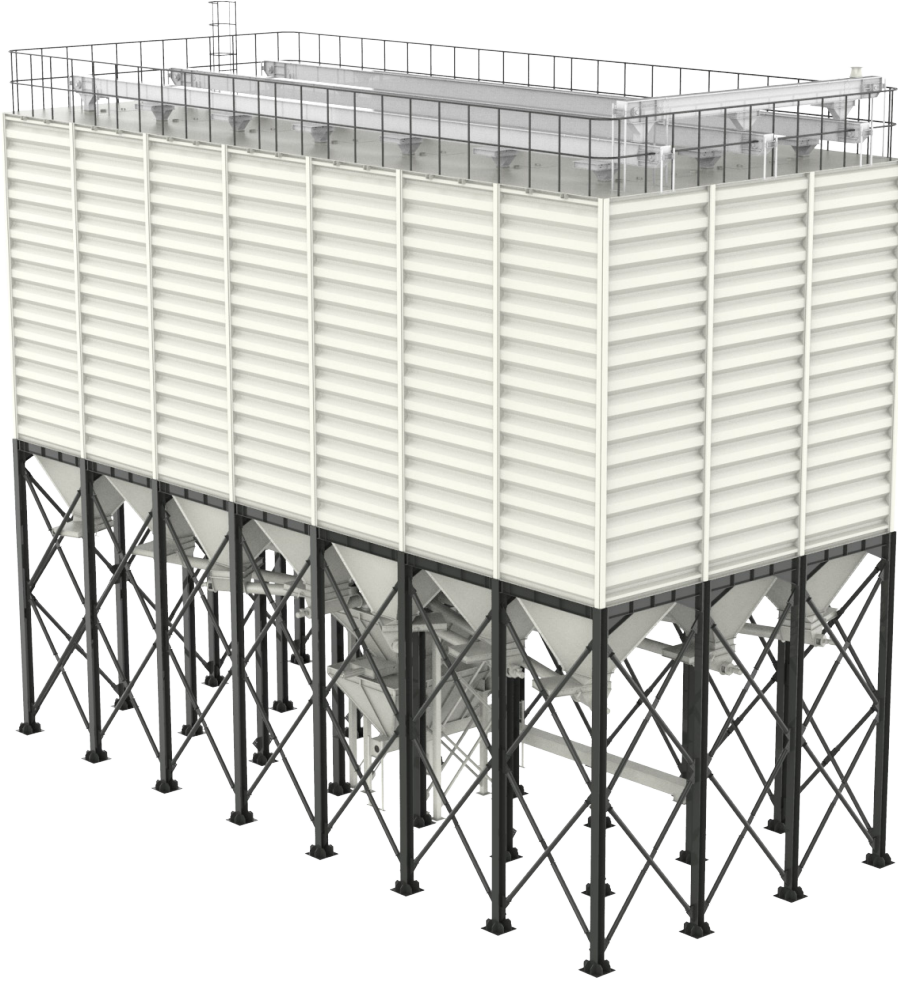
Hammadde ve ürün siloları, un, kepek, irmik vb. toz granül ürünlerin depolanması için müşterilerine çözümler sunar. Tamamen civatalı birleşim ile modüler formda imal edilmektedir. Montajı ve demontajı kolaydır. Modüler sistem müşterinin isteğine göre tasarlanır. İstenilen ölçülerde ve istenilen kapasitelerde dizayn edilebilir. Dış kaplama müşteri talebine bağlı olarak elektrostatik fırın boyalı çelik, galvaniz çelik veya paslanmaz çeliktir. Gıda sınıfı epoksi boyalı üretimler boya öncesi kumlama gibi özel yüzey işlemlerine tabi tutulur.



# Kare Silo

## SMKS

Tahıl veya yem gibi granül ve toz ürünlerin depolanması için kullanılır. Projenin gereksinimlerine bağlı olarak çeşitli boyutlarda üretilebilirler.



### ÖZELLİKLER & AVANTAJLAR

- Modüler ve civatalı tasarım
- Özel tip ve ölçüde tasarım
- İstenilen boyut ve kapasiteye göre tasarım
- Uzun vadeli ürün ömrü
- Küçük alanlarda yüksek kapasite
- Ürün birikimini ve çoklu dolumu önleme imkanı
- Ürünlerin hücreler arasında karıştırılmaması

### UYGULAMA ALANI

- Gıda endüstrisi
- Un ve irmik değirmenleri
- Yem fabrikaları
- Bisküvi ve makarna fabrikaları
- Kuru meyve bitkileri
- Arpa bitkileri
- Çay bitkileri
- Tütün bitkileri
- Diğer gıda endüstrisi
- Kimyasal endüstri
- Boyama yapılan bitkiler
- Plastikten yapılmış bitkiler
- Yapılan tesislerin temizlenmesi
- Ahşap endüstrisi
- Demir dışı ürün endüstrisi
- Taş ve toprak endüstrisi
- Çimento endüstrisi

### ÇALIŞMA PRENSİBİ

Kare şeklindeki silolar, farklı tipteki ürünlerin istenilen çap ve kapasitelerde depolanması için kullanılır. Kare silolarda duvarların ortak olması nedeniyle yuvarlak silolara göre dar alanda daha fazla depolama kapasitesi sağlar. Kare silolar modüler yapısı ile tesis binasına kolaylıkla eklenebilmekte, merdiven, duvar kaplamaları ve diğer parçalar ile bağlanarak tesisin bir parçası haline gelebilmektedir.



# Daire Silo

## SMDS

Tahıl veya yem gibi granül ve toz ürünlerin depolanması için kullanılır. Projenin gereksinimlerine bağlı olarak çeşitli boyutlarda üretilebilirler.



### ÖZELLİKLER & AVANTAJLAR

- Modüler ve civatalı tasarım
- Özel tip ve ölçüde tasarım
- İstenilen boyut ve kapasiteye göre tasarım
- Uzun vadeli ürün ömrü
- Küçük alanlarda yüksek kapasite
- Ürün birikimini ve çoklu dolumu önleme imkanı
- Ürünlerin hücreler arasında karıştırılmaması

### UYGULAMA ALANI

- Gıda endüstrisi
- Un ve irmik değirmenleri
- Yem fabrikaları
- Bisküvi ve makarna fabrikaları
- Kuru meyve bitkileri
- Arpa bitkileri
- Çay bitkileri
- Tütün bitkileri
- Diğer gıda endüstrisi
- Kimyasal endüstri
- Boyama yapılan bitkiler
- Plastikten yapılmış bitkiler
- Yapılan tesislerin temizlenmesi
- Ahşap endüstrisi
- Demir dışı ürün endüstrisi
- Taş ve toprak endüstrisi
- Çimento endüstrisi

### ÇALIŞMA PRENSİBİ

Silindir şeklindeki silolar, farklı tipteki ürünlerin istenilen çap ve kapasitelerde depolanması için kullanılır. Silindir silolarda duvarların ortak olması nedeniyle dar alanda daha fazla depolama kapasitesi sağlar. Silindir silolar, merdiven, duvar kaplamaları ve diğer kısımlarla bağlanarak tesis binasına kolayca eklenebilir ve onun bir parçası haline gelebilir.



# U-Tipi Helezon Vida SMUHV

Taşıyıcı helezonlar, her türlü taneli ürün ve benzeri maddelerin taşıma veya aktarım işlerinde kullanılır. Taşınacak malzemelerin özelliğine bağlı olarak farklı ölçü ve kapasitelerde imal edilebilmektedir.

## UYGULAMA ALANI

- Gıda endüstrisinde
- Un ve irmik değirmenleri
- Yem fabrikaları
- Çimento endüstrisinde
- Kimya endüstrisinde
- Ağaç işleme endüstrisinde
- Kireç işleme endüstrisinde
- Tuz işleme endüstrisinde
- Diğer benzer endüstriler için

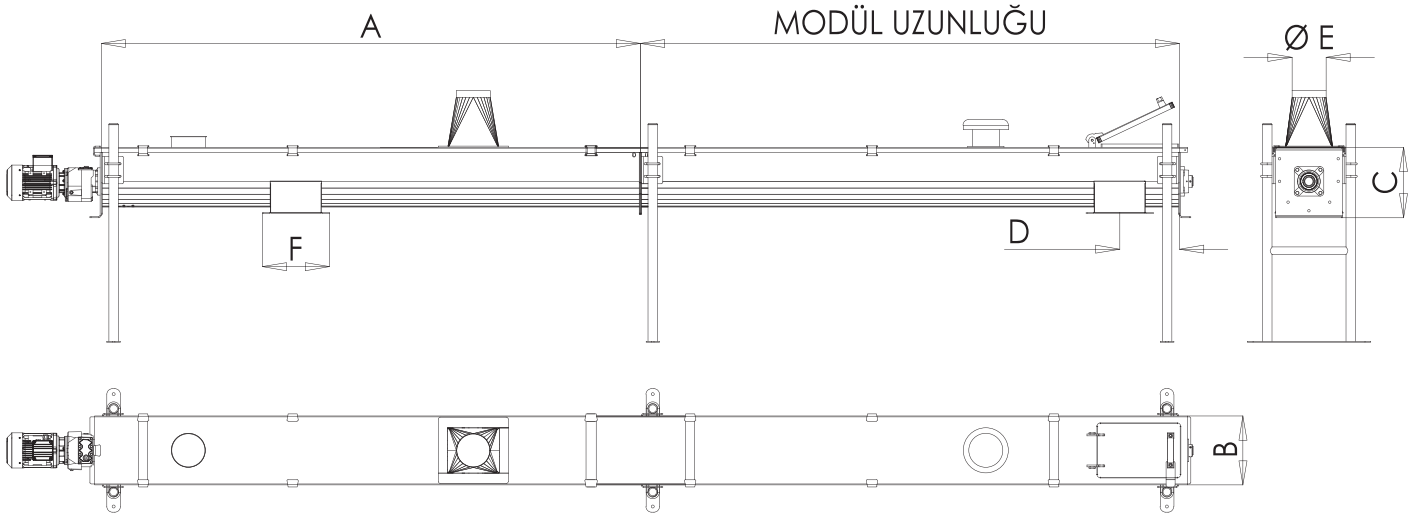
## ÇALIŞMA PRENSİBİ

Hammadde ve mamullerin yatay, açılı ve düşey olarak götürülmesini sağlayan taşıyıcıdır. Taşıma işlemini çelik çekme boru üzerine helisel şekilde dizilmiş yapraklardan oluşan rotorun dönmesiyle gerçekleştirir.

## ÖZELLİKLER & AVANTAJLAR

- Standart boyutlar ve modüler bölümler
- Standartlaştırılmış yedek parçalar
- Özel istek ve uygulamalar için tedarik ve imalat imkanı





### teknik özellikler

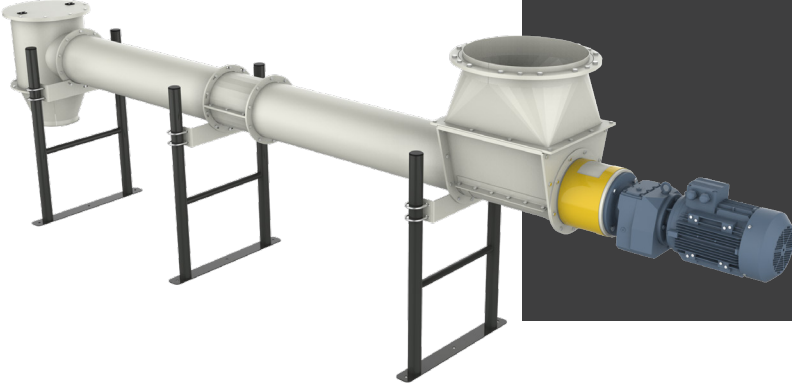
model	buğday kapasite t/h	un kapasite t/h	kepek kapasite t/h	mısır kapasite t/h	irmik kapasite t/h
SMUHV 150	10	7	4	9	6
SMUHV 200	17	12	7	15	10
SMUHV 250	27	19	11	24	16
SMUHV 300	39	28	15	35	23
SMUHV 350	53	38	21	47	31
SMUHV 400	70	49	27	61	41
SMUHV 450	88	63	35	79	52
SMUHV 500	109	77	43	97	64

### ölçüler

model	A	B	C	D	E	F
SMUHV 150		230	240	170	150	170 x 170
SMUHV 200	1500	300	300	220	150	220 x 220
SMUHV 250	1700	350	365	270	150	270 x 270
SMUHV 300	1900	400	430	320	200	320 x 320
SMUHV 350	2100	450	510	380	200	380 x 380
SMUHV 400	2300	500	550	430	200	430 x 430
SMUHV 450	2500	550	600	470	200	470 x 470
SMUHV 500		600	650	520	200	530 x 530

# Tüp Vida

## SMTV



Tüm endüstriyel sektörlerin ihtiyacını karşılamak üzere yatay/sınırlı açılı pozisyonda az yapışkanlı tüm toz ve granüle hammadde ve mamul ürünleri taşımak üzere tasarlanmıştır. Genellikle ürün silolarının altında ürün taşımak için kullanılır ve dozajlama yapar. Dozlama işlem hızı invertör kullanılarak ayarlanır.

### UYGULAMA ALANI

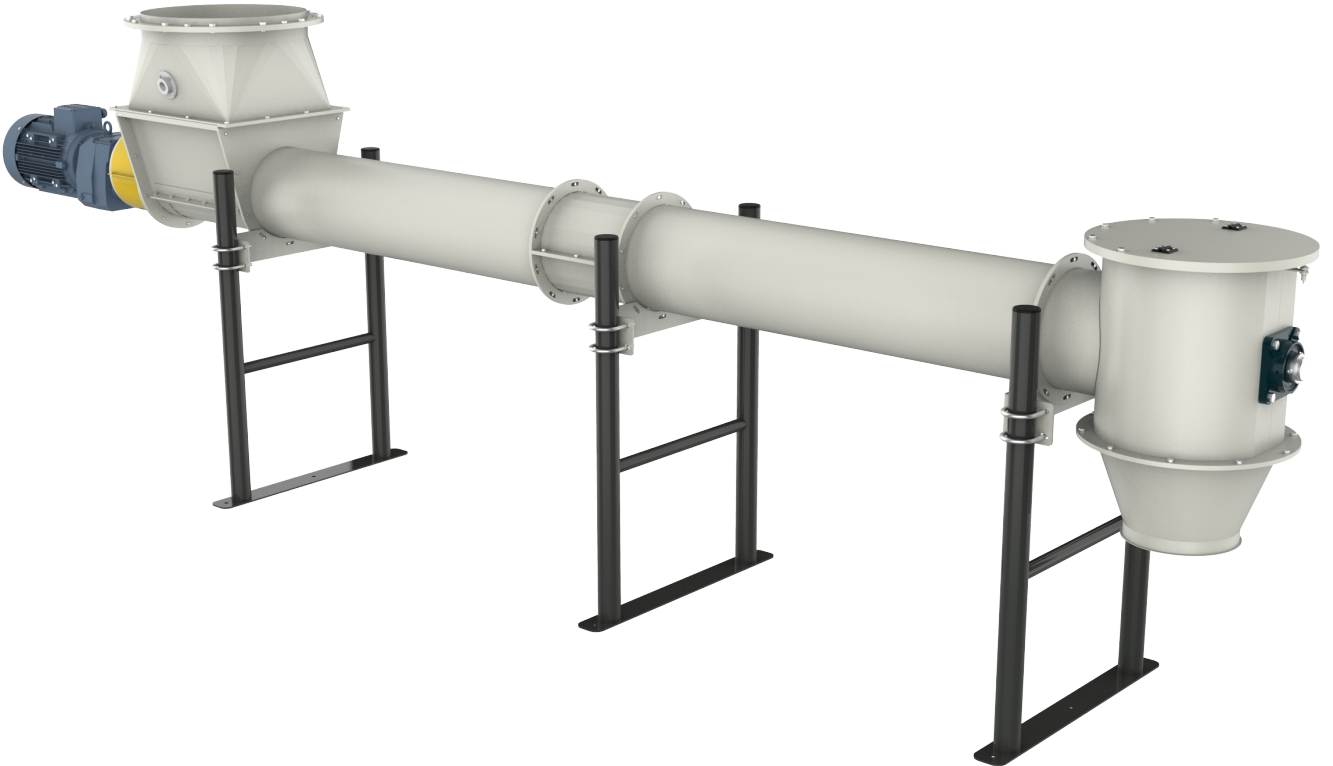
- Gıda endüstrisi
- Un ve irmik değirmenleri
- Yem fabrikaları
- Bisküvi ve makarna fabrikaları
- Kuru meyve bitkileri
- Arpa bitkileri
- Çay bitkileri
- Tütün bitkileri
- Diğer gıda endüstrisi
- Kimyasal endüstri
- Boyama yapılan bitkiler
- Plastikten yapılmış bitkiler
- Yapılan tesislerin temizlenmesi
- Ahşap endüstrisi
- Demir dışı ürün endüstrisi
- Taş ve toprak endüstrisi
- Çimento endüstrisi

### ÇALIŞMA PRENSİBİ

Silindirik formu sayesinde ürünün daha yüksek hızda ve şiddetli (dik) açılarda taşınmasına olanak sağlar.

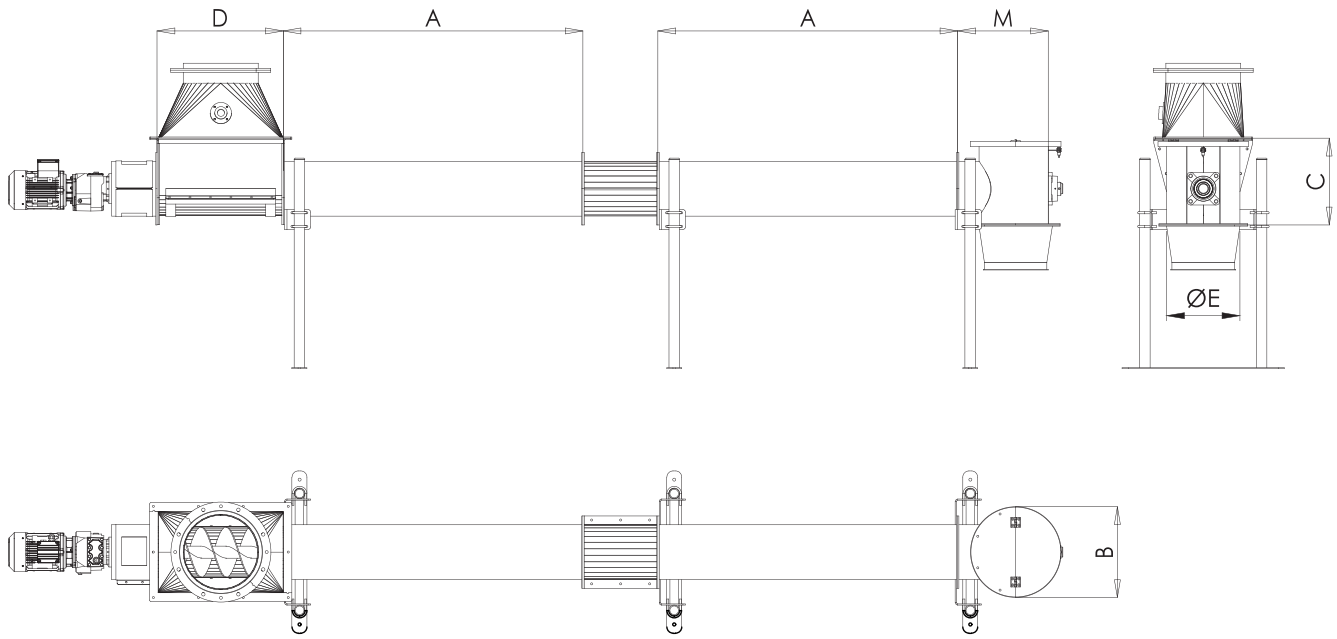
### ÖZELLİKLER & AVANTAJLAR

- Yüksek kalite
- Yüksek verim
- Yüksek kapasite
- Uzun ömür
- Maksimum güvenlik
- Maksimum basitleştirilmiş kullanım
- Düşük periyodik bakım
- Rotor borusu kalın etli çelik çekme borudan yapılır.
- Helezon yapraklarının kalınlığı kullanım amacına göre değişir.
- Siyah sacdan veya paslanmaz malzemelerden imal edilebilir.



TAŞIMA & DEPOLAMA BÖLÜMÜ





### teknik özellikler

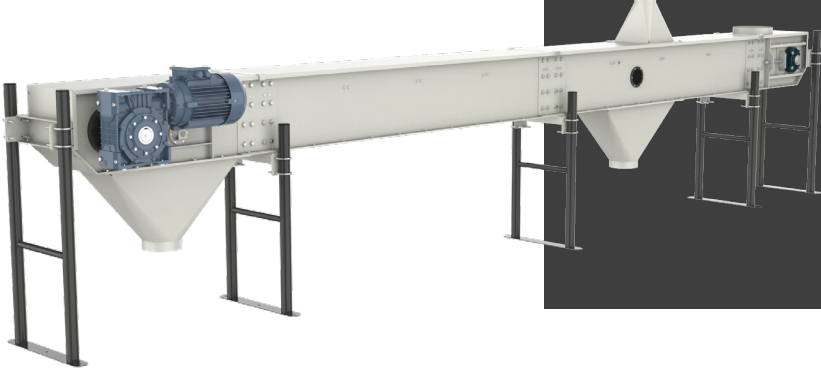
model	buğday kapasite t/h	un kapasite t/h	kepek kapasite t/h	mısır kapasite t/h	irmik kapasite t/h
SMTV 150	19	14	8	17	11
SMTV 200	35	25	14	31	20
SMTV 250	54	38	21	48	32
SMTV 300	77	55	31	69	45
SMTV 350	106	76	42	95	63
SMTV 400	138	98	55	124	82
SMTV 450	176	125	70	158	104
SMTV 500	218	155	86	195	129

### ölçüler

model	A	B	C	D	E	F
SMTV 150		254	255		170	290
SMTV 200	1100	304	305		220	320
SMTV 250	1300	364	355	500	270	370
SMTV 300	1500	414	405	800	320	420
SMTV 350	1700	468	455	1000	370	470
SMTV 400	1900	525	505		420	520
SMTV 450	2100	582	555		470	570
SMTV 500		639	605		520	620

# Zincirli Konveyör

## SMZK



Zincirli konveyörler, tahılın istenilen kapasitede hasarsız ve ekonomik bir şekilde düz veya eğimli olarak taşınmasını sağlar. Yüksek kalitede taşıyıcı zincir ısıtılmıştır. Zincir, zincir pimi, ve makaraları ile maksimum performans sağlar. Taşıyıcı zincir üzerindeki plastik paletler, çeliğin çeliğe sürtünmesini önler. İstenilen kapasitelerde üretilmektedir.

### UYGULAMA ALANI

- Gıda endüstrileri
- Un, irmik ve yem fabrikaları
- Hammadde, tahıl, tahıl depolama siloları ve depoları

### ÇALIŞMA PRENSİBİ

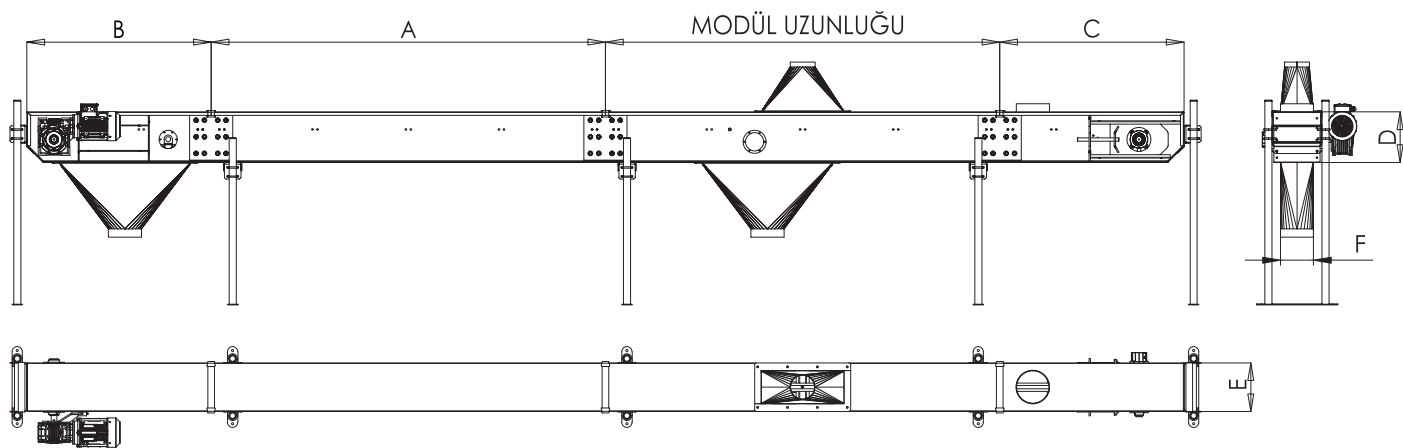
Alt zincir bölümü çelik kasanın alt kısmı boyunca hareket ederek malzemeleri iletir. Zincirin dönüş kısmı, merkezi ray boyunca yönlendirilir. Zincir, çıkış ucunda bir dişli etrafında ve giriş ucunda avara etrafında döner. Malzeme ve zincir aynı hızda hareket eder. Ürün çıkışta zincirden düşürülür ve konveyörden dışarı akar. Zincirin tasarımı, konveyörün tüm uzunluğu boyunca düzenlenebilen birkaç girişe izin verir. Manuel ve uzaktan kontrol edilebilen çıkış kapıları kurmak da mümkündür.

### ÖZELLİKLER & AVANTAJLAR

- Tozsuz ve hijyenik çalışma koşulları sağlar
- Toz patlamalarına karşı koruyucu önlemler alınır
- Yüksek kapasite, daha az alan işgal eder
- Kapalı yapı, toz geçirmez ve hava geçirmez tasarım
- Güvenilir
- Uzun ömür ve dayanıklılık
- Bir zincirli taşıma sisteminin en önemli ve çalışan kısmı "zincir"dir. Zincirin gerekli olan yüksek çekme ve aşınma direncini elde etmesi için özel dövme ve sertleştirme işlemi ile imal edilmektedir.
- Gıda işleme ve taşımadaki özel uygulamalar için paslanmaz çelik zincir tedarik edilebilir.



### TAŞIMA & DEPOLAMA BÖLÜMÜ



### teknik özellikler

model	buğday kapasite t/h	un kapasite t/h	kepek kapasite t/h	mısır kapasite t/h	irmik kapasite t/h
SMZK 200	58	18	8	53	15
SMZK 300	131	42	18	118	35
SMZK 400	232	75	33	211	62
SMZK 500	368	117	51	333	98

### ölçüler

model	A	B	C	D	E	F
SMZK 200	2380	1112	1112	306	294	200
SMZK 300		692	1112	406	394	300
SMZK 400		841	1270	506	494	400
SMZK 500		911	1341	638	605	1330



# Elevatör

## SME

Bantlı kovalı elevatör, partikül boyutu 50 mm'ye kadar olan dökme malzemelerin veya ürünlerin dikey olarak taşınması için çok idealdir.

### ÖZELLİKLER & AVANTAJLAR

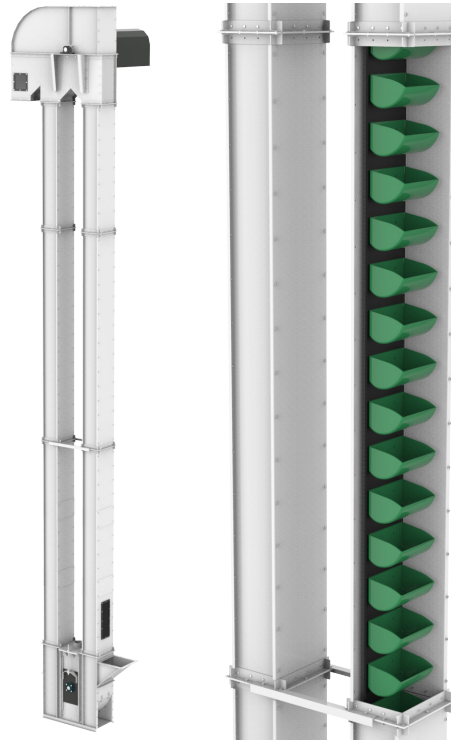
- Daha az güç tüketimi ile daha yüksek verimlilik
- Kolay ve minimum bakım
- Dayanıklılık ve uzun ömür
- Sorunsuz çalışma

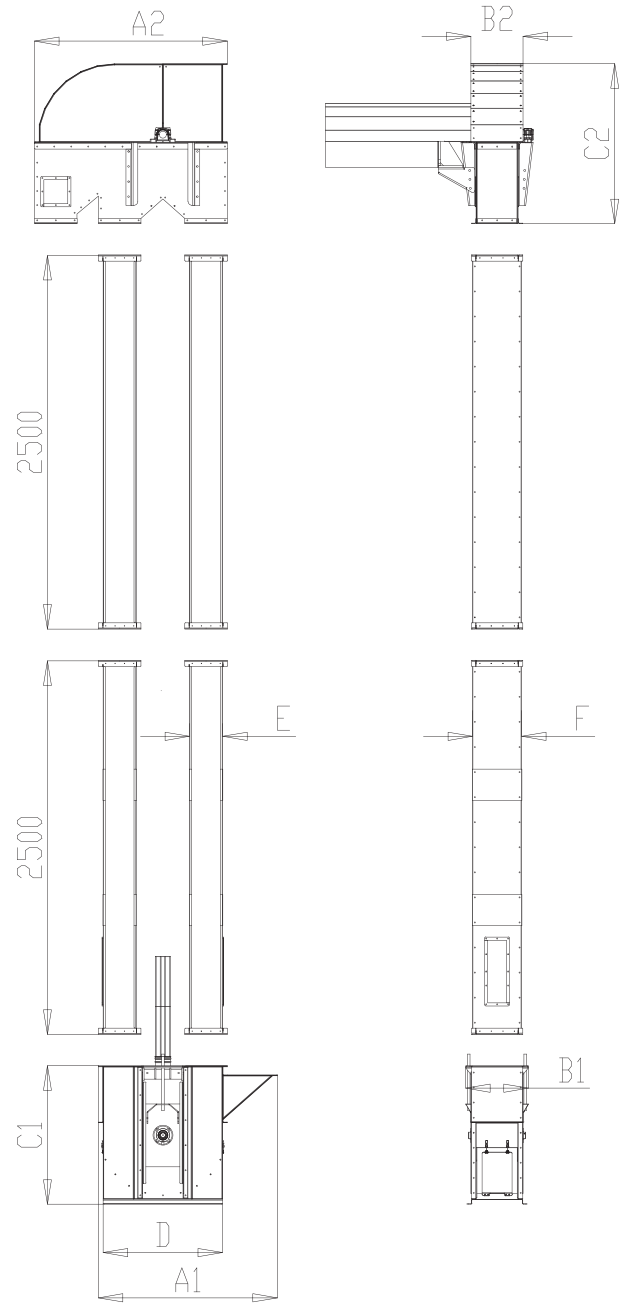
### UYGULAMA ALANI

- Hem gıda hem de gıda dışı endüstriyel uygulamalarda kullanılmak üzere tasarlanmıştır.
- Gıda işleme endüstrisinde
- Un, irmik ve yem fabrikaları
- Gıda işleme sistemleri
- Kimya ve benzeri tesislerde
- Çimento fabrikalarında
- Gübre tesislerinde
- Diğer benzer endüstriyel tesislerde

### ÇALIŞMA PRENSİBİ

Tüm gövde çelik sacdan imal edilmiştir. Uluslararası güvenlik düzenlemeleri nedeniyle muayene ve montaj kapakları sadece uygun aletlerle açılmalıdır. Tahrikli sistem sadece tek yönde hareket edecek şekilde tasarlanmıştır. Ters harekete izin verilmez. Özel uygulamalar için çoğunlukla aşınmış yüzeyler değiştirilebilir plakalarla desteklenir (kaplanır). Sürücü seçimi; Direkt akuple redüktör motorlu Zincir veya kayış-kasnak tahrikli redüktör sistemlidir.





### teknik özellikler

model	kova	kayış	buğday kapasite t/h	un kapasite t/h	kepek kapasite t/h	mısır kapasite t/h	irmik kapasite t/h
SME 300/180	140	160	11	8.3	3.8	8.6	6.5
SME 400/200	160	180	35.2	26.6	12.2	27.7	20.9
SME 500/300	260	280	117.6	89.2	40.8	92.4	70
SME 600/320	280	300	221.4	167.2	76.5	174	131.1

### ölçüler

model	ürün girişi A1	ürün girişi B1	ürün girişi C1	ürün çıkışı A2	ürün çıkışı B2	ürün çıkışı C2	D	E	F
SME 300/180	920	290	890	990	240	835	605	175	165
SME 400/200	1130	350	1035	1195	300	1030	750	205	220
SME 500/300	1545	470	1270	1635	420	1420	1065	250	345
SME 600/320	1920	595	1570	2545	523	2067	1440	370	465

## ÇALIŞMA PRENSİBİ

Araç tartım platformlarımız çukurlu veya çukursuz olarak kurulabilir. Tamamen modüler bir yapıya sahiptirler. Güçlü çelik konstrüksiyonu ile endüstrinin her alanında kullanıma uygundur. Genişliği 3 metreden, uzunluğu 24 metreye kadar imal edilebilmektedir. Dayanıklı ve uzun ömürlü olmasının yanı sıra taşınması ve montajı kolay olması göz önünde bulundurularak tasarlanmıştır.

# Araç Tartım Platformu

## KAMYON VE TIR KANTARI



# Araç Boşaltma Platformu

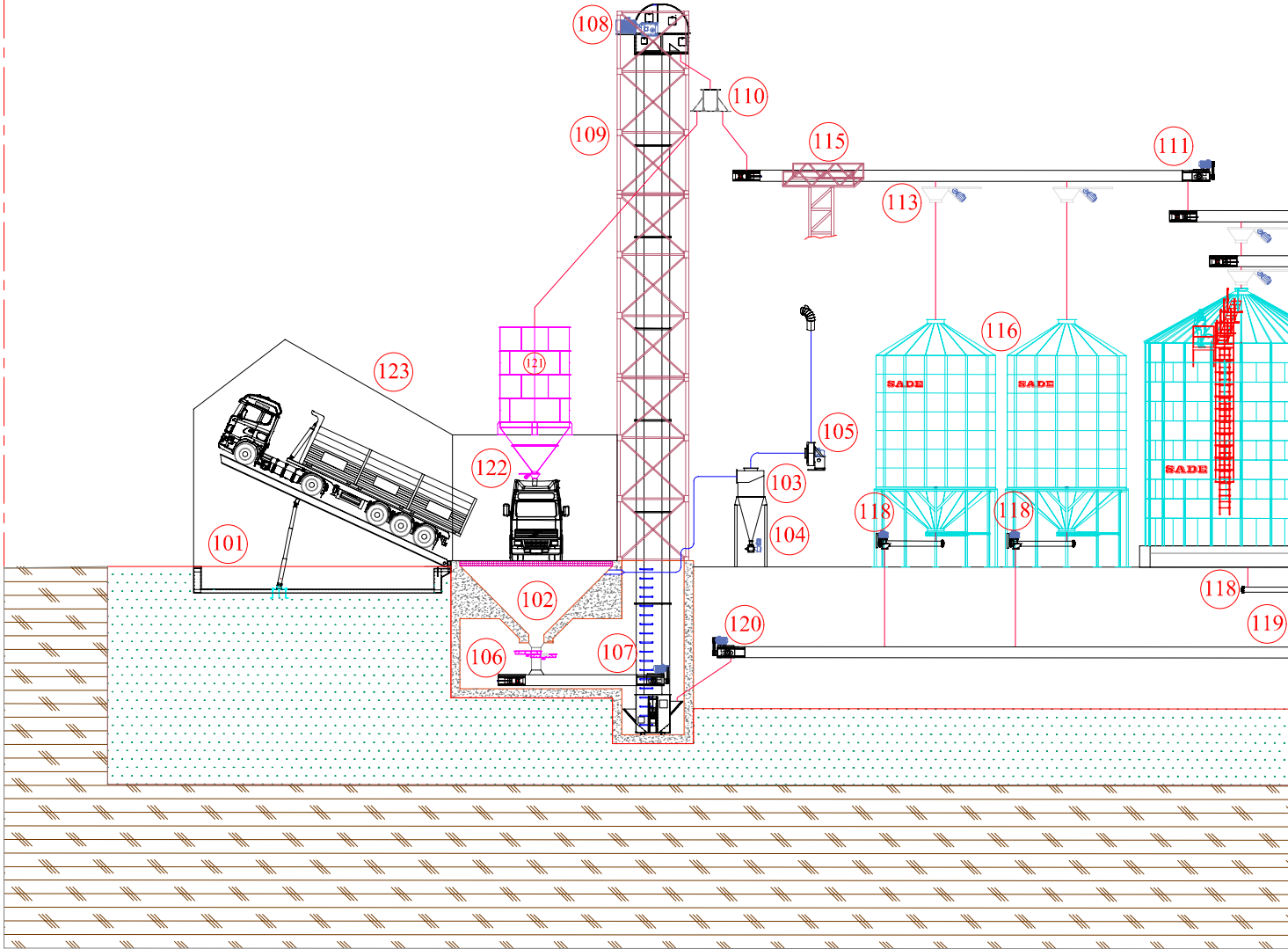
## KAMYON VE TIR LİFTİ

### ÇALIŞMA PRENSİBİ

Araç boşaltma platformlarımız (lift) kamyon ve treylerler için ihtiyaç duyulan boyutlarda üretilmektedir. Çok güçlü çelik konstrüksiyona sahiptirler. Platform 2 adet hidrolik kademeli piston kullanarak dengeli bir şekilde ve istenilen açıda kaldırma imkanı sağlar. Platformun arka kısmında aracın tekerleklerinin dayanabileceği hidrolik kontrollü destekler bulunmaktadır. Kaldırma açısı bir switch yardımı ile kontrol edilebilmektedir. Maksimum 100 ton kaldırma kapasitesi ile üretim mümkündür.



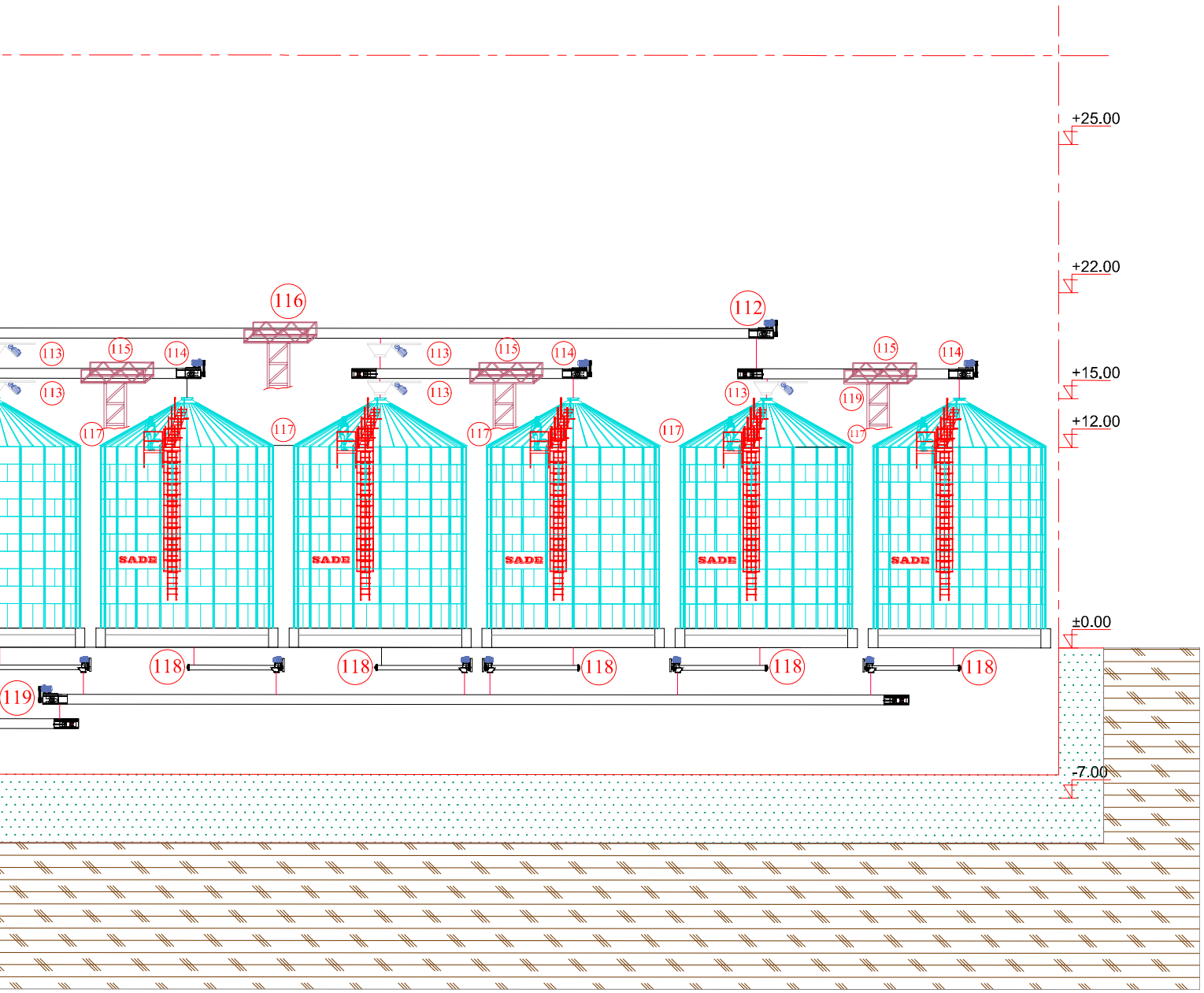
# HAM MADDE ÜNİTESİ AKIŞ ŞEMASI

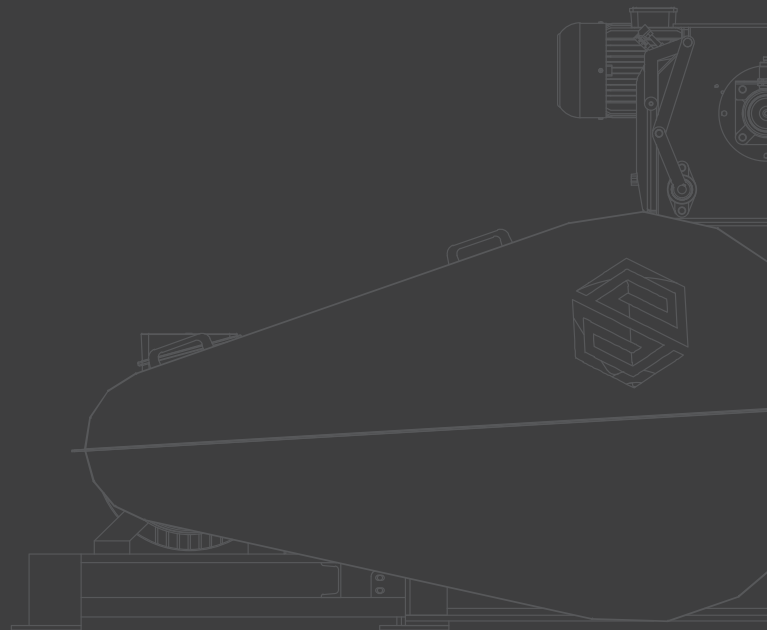
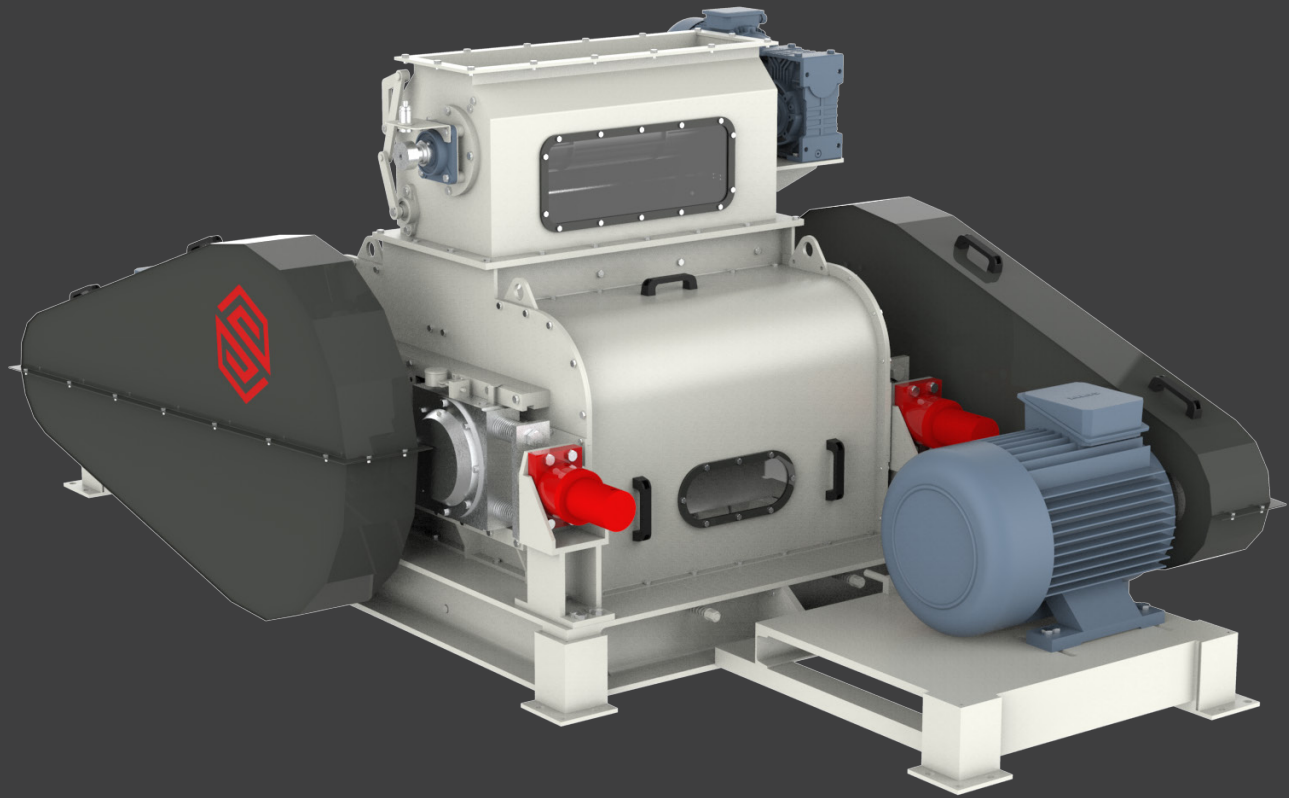


## MAKİNA LİSTESİ :

101-ARAÇ BOŞALTIM PLATFORMU	106-MOTORLU SÜRGÜ KLAPE	111-ZİNCİRLİ KONVEYÖR	116-KONİK TABANLI HAMMADDE SİLOLARI	121-ARAÇ DOLUM SİLOSU
102-TREMİ ÇUKURU	107-TREMİ ALT ZİNCİRLİ KONVEYÖR	112-ZİNCİRLİ KONVEYÖR	117-DÜZ TABANLI HAMMADDE SİLOLARI	122-MOTORLU SÜRGÜ KLAPE
103-TOZ SIKLONU	108-TREMİ KOVALI ELEVATÖR	113-MOTORLU SÜRGÜ KLAPE	118-SİLO BOŞALTIMA VİDALARI	123-TREMİ ÇELİK KAPAMA
104-HAVA KİLİDİ	109-ELEVATÖR KULESİ	114-ZİNCİRLİ KONVEYÖR	119-ZİNCİRLİ KONVEYÖR	124-ELEKTRİK VE OTOMASYON
105-ASPIRATÖR	110-ÜÇ YOLLU PANTOLON KLAPE	115-YÜRÜME YOLU VE DESTEK AYAKLARI	120-ZİNCİRLİ KONVEYÖR	

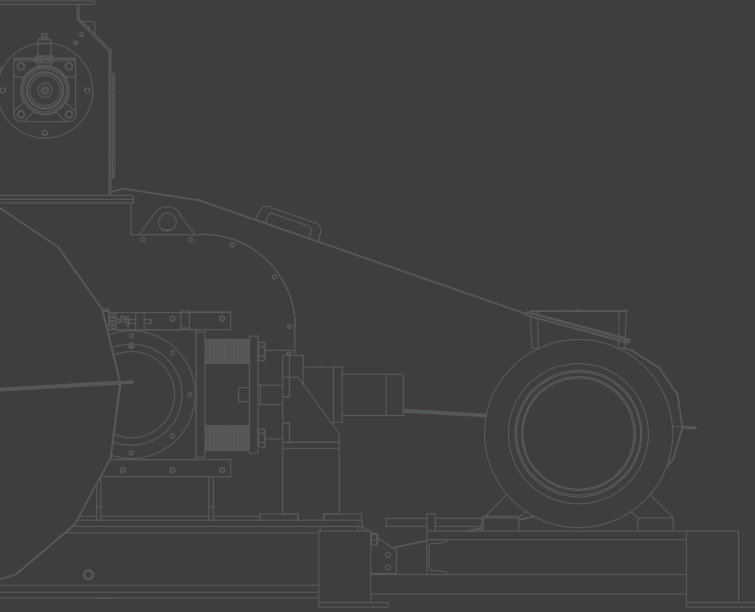






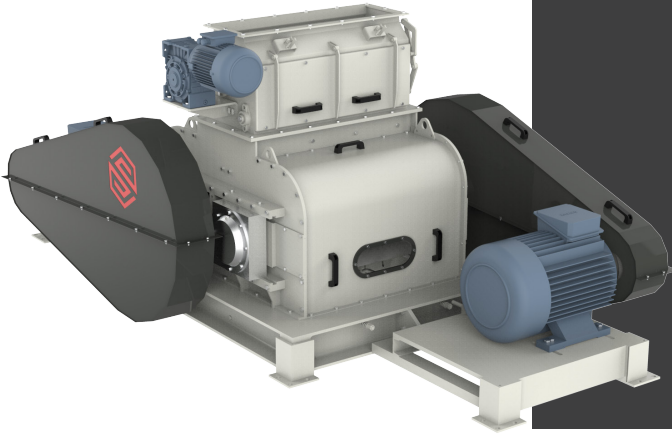
# FLAKE MAKİNALARI BÖLÜMÜ

FLAKE VALSİ	<b>51</b>	<b>SMFV</b>
FLAKE KURUTUCU	<b>53</b>	<b>SMFK</b>
TAVLAMA KULESİ	<b>55</b>	<b>SMTK</b>
PROFROG	<b>59</b>	



# Flake Valsi

## SMFV



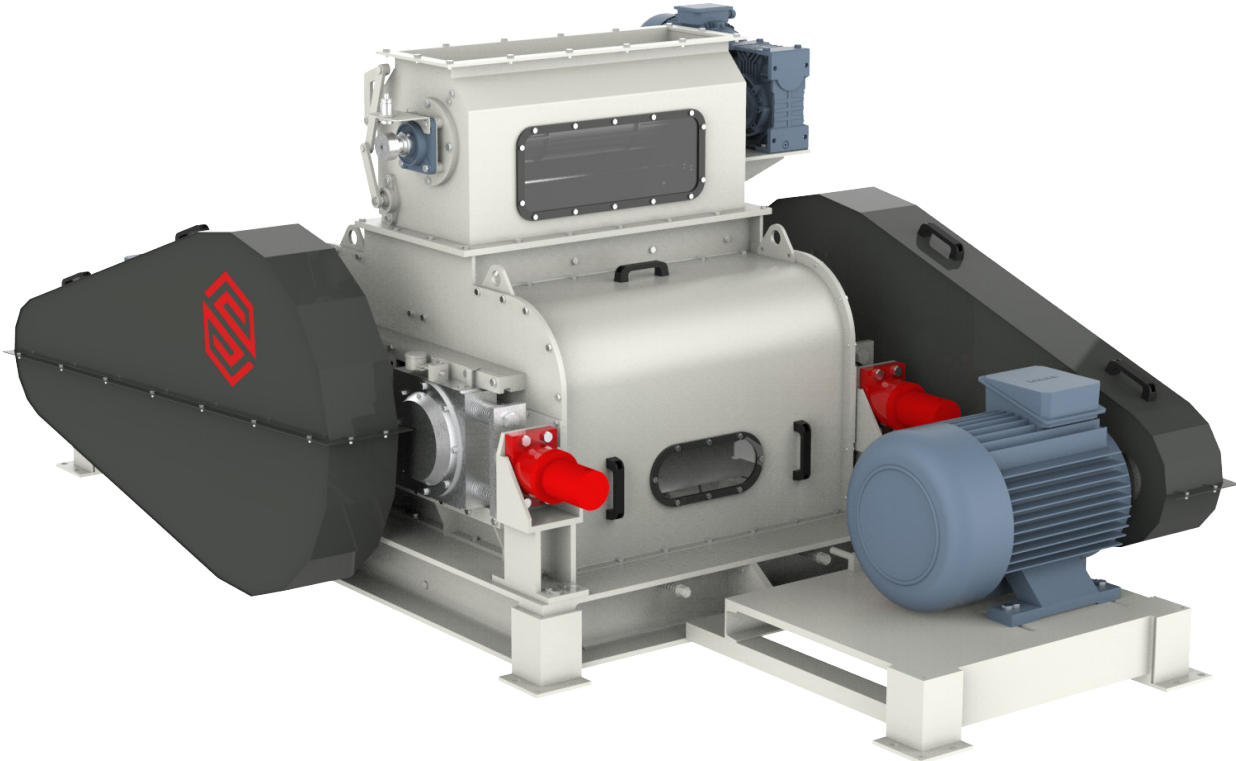
Flake valsinde, mısır ve arpa gibi tahıllar belirli sürede buhar ve yüksek ısıya maruz bırakılır. Basınç altında işleme tabi tutularak pullama işlemi yapılır. Bu sayede sindirilebilirliğinin artırılması sağlanır. Tavlama kulesinden gelen ürünün eşit olarak vals içerisinde dağılımı sağlanarak, vals içerisindeki özel toplar sayesinde, pullama işlemi gerçekleştirilir.

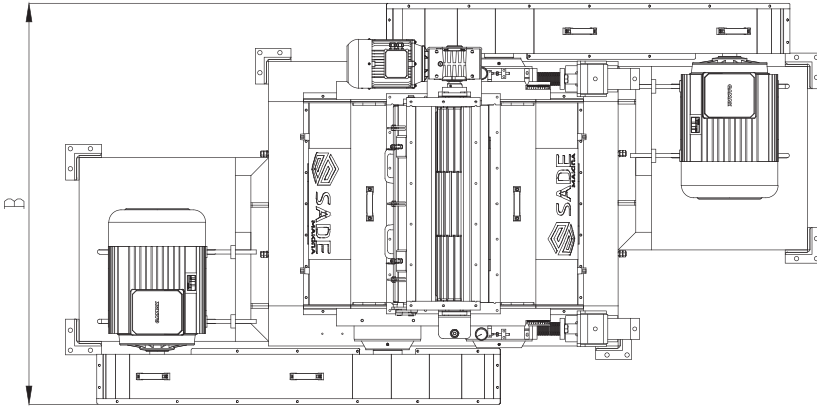
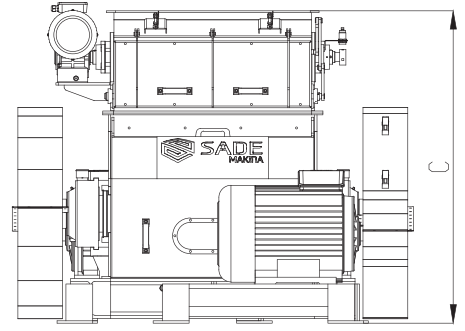
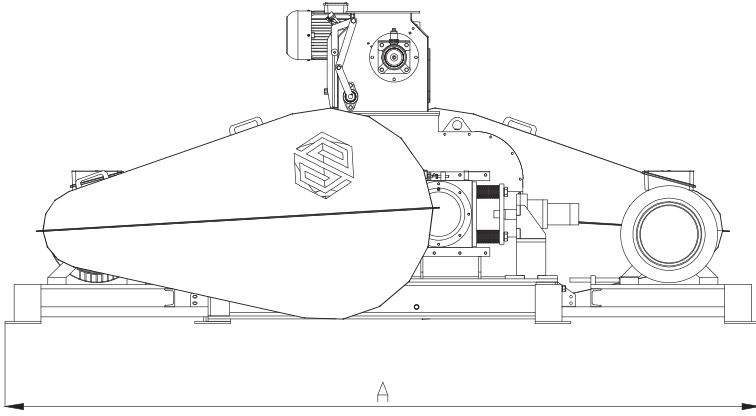
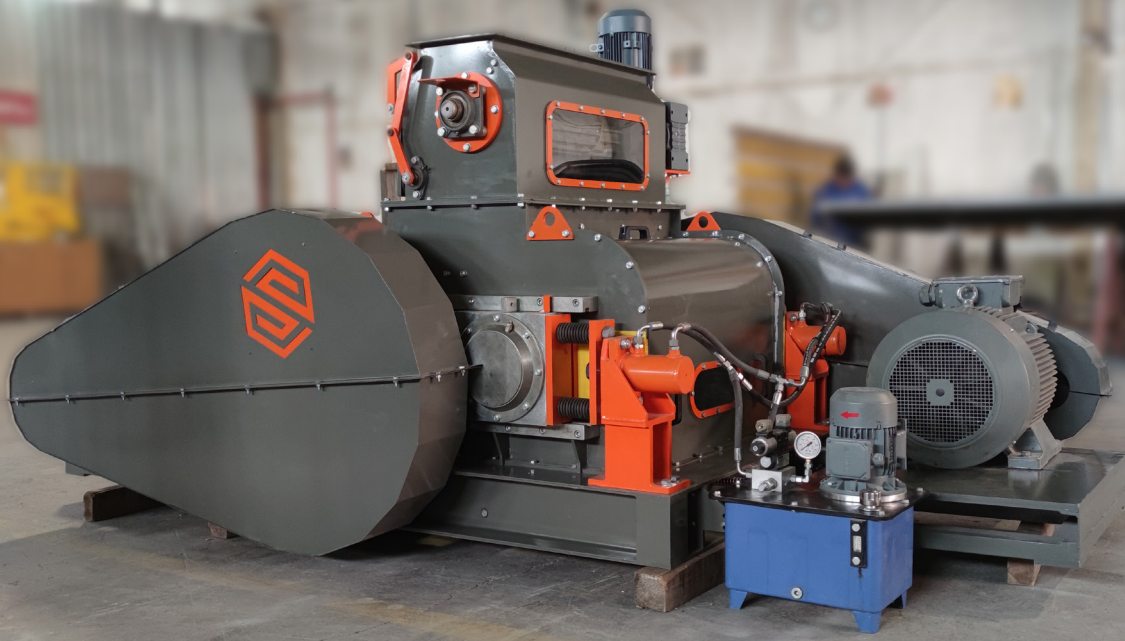
### ÇALIŞMA PRENSİBİ

Piştirilmiş yarı mamül, makineye akuple edilmiş besleyici sistemi ile buhardan ayrıştırılarak ezici vals toplarına iletilir. Vals toplarında istenilen kalınlıkta ezilen ürün, boşaltma kanalıyla kurutma makinasına gönderilir.

### SEÇENEKLER&AKSESUARLAR

- Besleyici ünitesi
- Miknatıs
- Motorlu sürgü klepe





#### teknik özellikler

model	kapasite t/h	motor kw	top ölçüsü çap	top ölçüsü uzunluk	top sayısı
SMFV	5	2X37	500	900	2

#### ölçüler

model	A	B	C
SMFV	3386	1798	1400

# Flake Kurutucu

## SMFK



Flake valsinden çıkan mamül, tünel içerisindeki konveyöre eşit miktar ve kalınlıkta serilmesi sağlanır. Tünel içerisindeki birinci üniteye sıcak hava kanallarından gelen sıcak havaya maruz bırakılarak, kurutma işlemi sağlanır. Akabinde soğutma ünitesine taşınarak alt menfezlerden emilen ortam havasına maruz bırakılarak, mamülün soğuması sağlanır. İstenilen ısı ve nem değerine getirilen mamül, taşıma bantları ile bir sonraki istasyona sevki sağlanır.

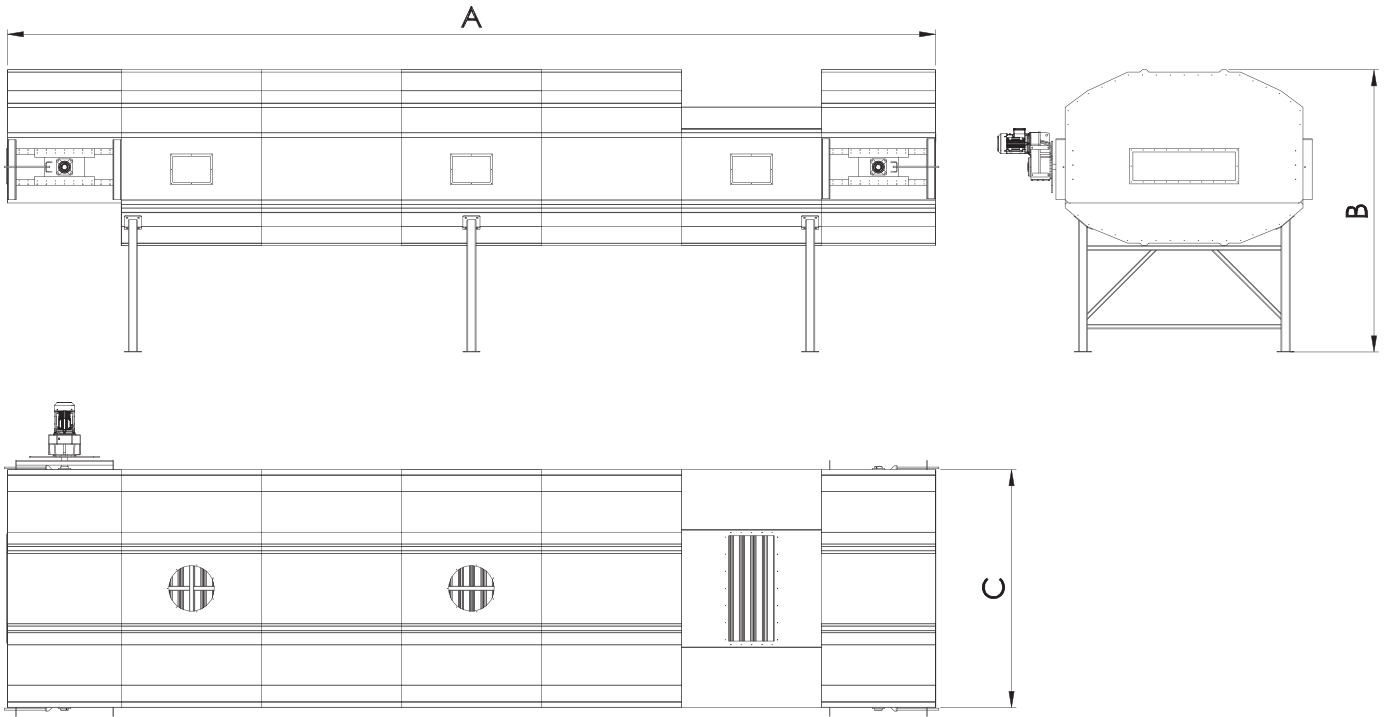
### ÇALIŞMA PRENSİBİ

Ürün, sıcak hava kanallarından alınan sıcak havanın uygulandığı ve ürünü kuruttuğu tünel içindeki kurutma aşaması olan ilk üniteye alınır. Bir sonraki aşama olan soğutma ünitesinde ürün soğuması için ortam havasına bırakılır ve havalandırma kanalları ile ısı vakumlanır. Ürün istenilen ısı ve nem değerlerine ulaştığında konveyör bantları ile bir sonraki istasyona taşınır.

### SEÇENEKLER&AKSESUARLAR

İstenilen kapasitelerde imal edilebilmektedir.





teknik özellikler

model	motor kw	kapasite t/h
SMFK	0.75	5

ölçüler

model	A	B	C
SMFK	8165	2480	2090



# Tavlama Kulesi

## SMTK

Tavlama kulesi, flake yapılacak hammadde konveyör yardımıyla tavlama kulesine taşınarak, kule içerisinde belirlenen sıcaklık ve belirlenen basınçtaki buharla pişirilmesi sağlanmaktadır. Kule içerisine düzenli ve çok noktadan buhar verilerek dengeli bir şekilde tavlama yapılmaktadır. Yüksek ısı ve buhar basıncı ile sindirilebilirliğini ve pullamaya uygun hale getirilmesi sağlanarak, hammaddenin flake valsine sevki yapılır.

### ÇALIŞMA PRENSİBİ

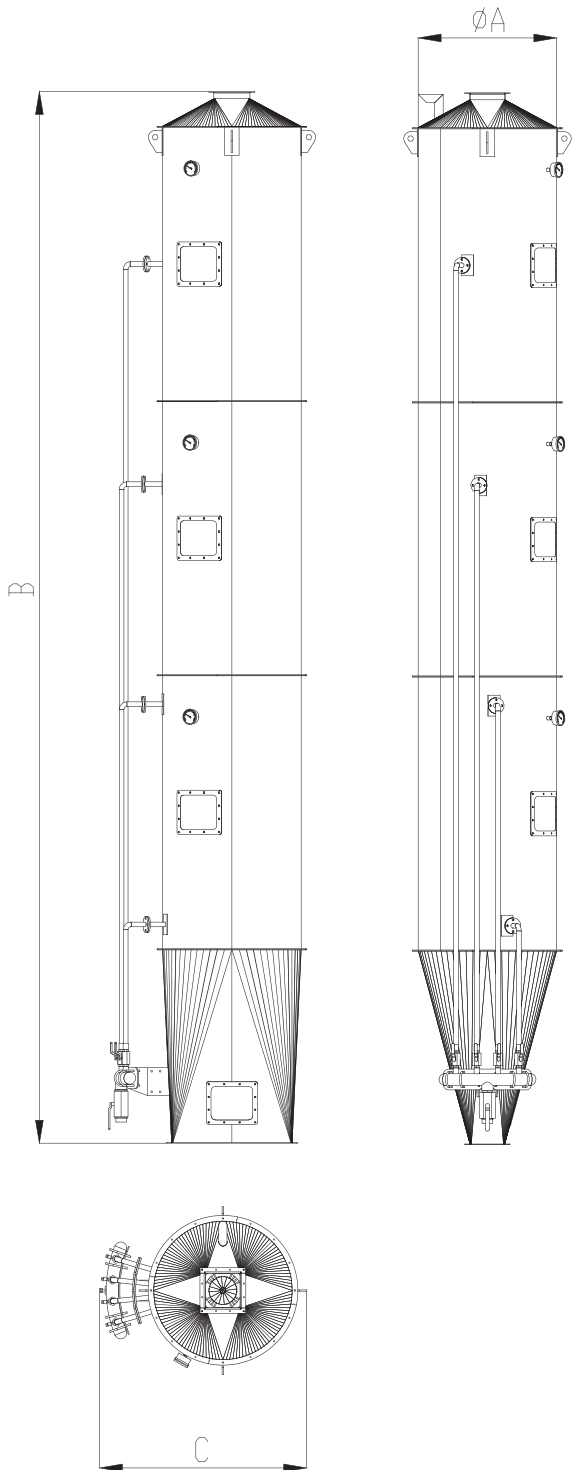
Nemlendirme işlemi birden fazla noktadan düzenli ve stabilize buhar uygulaması ile yapılır. Yüksek ısı ve buhar seviyesi sindirilebilirliği artırır. Ürünü pullama işlemine hazırlar ve flake valsine iletir.

### SEÇENEKLER&AKSESUARLAR

İstenilen kapasitelerde imal edilebilmektedir.





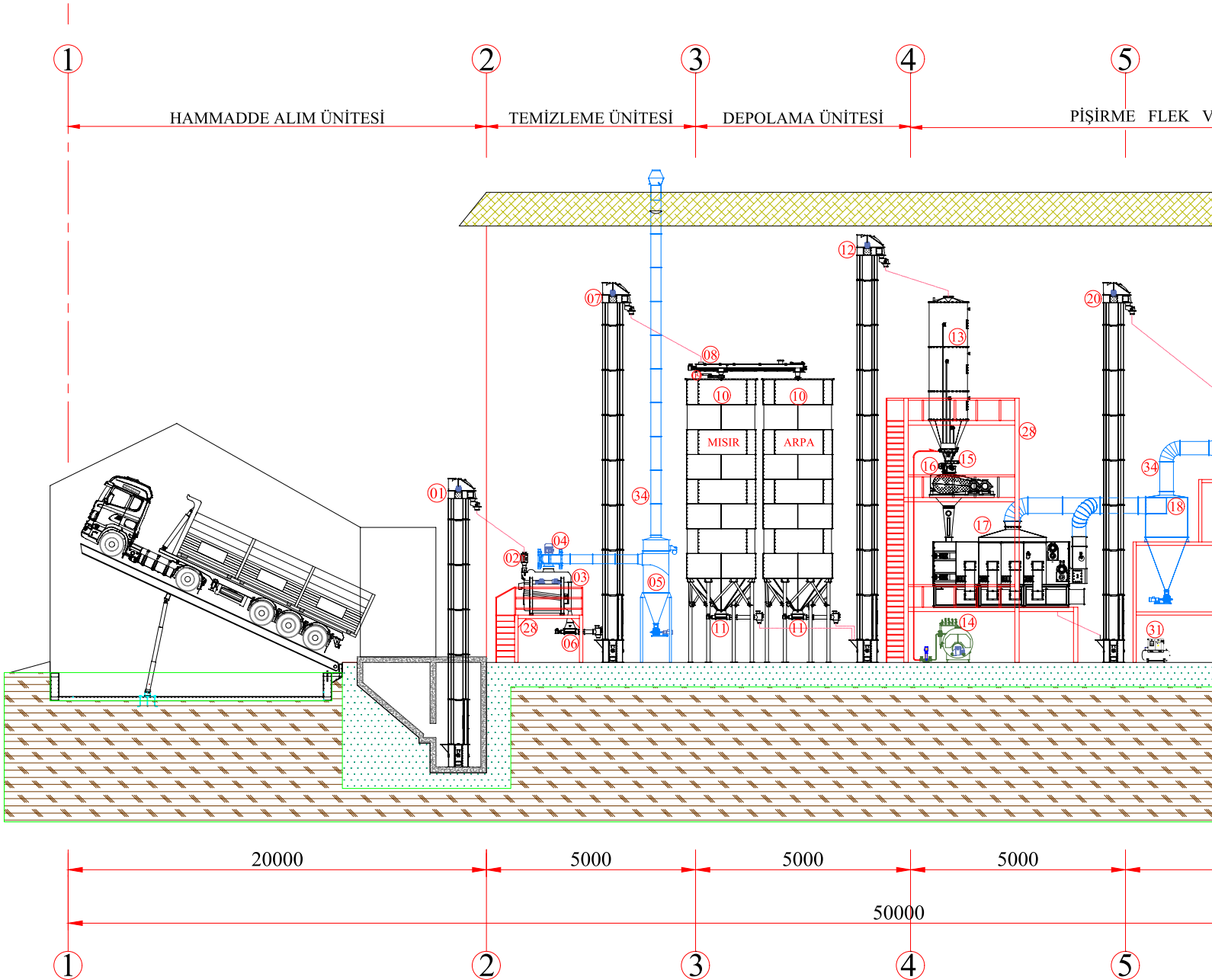


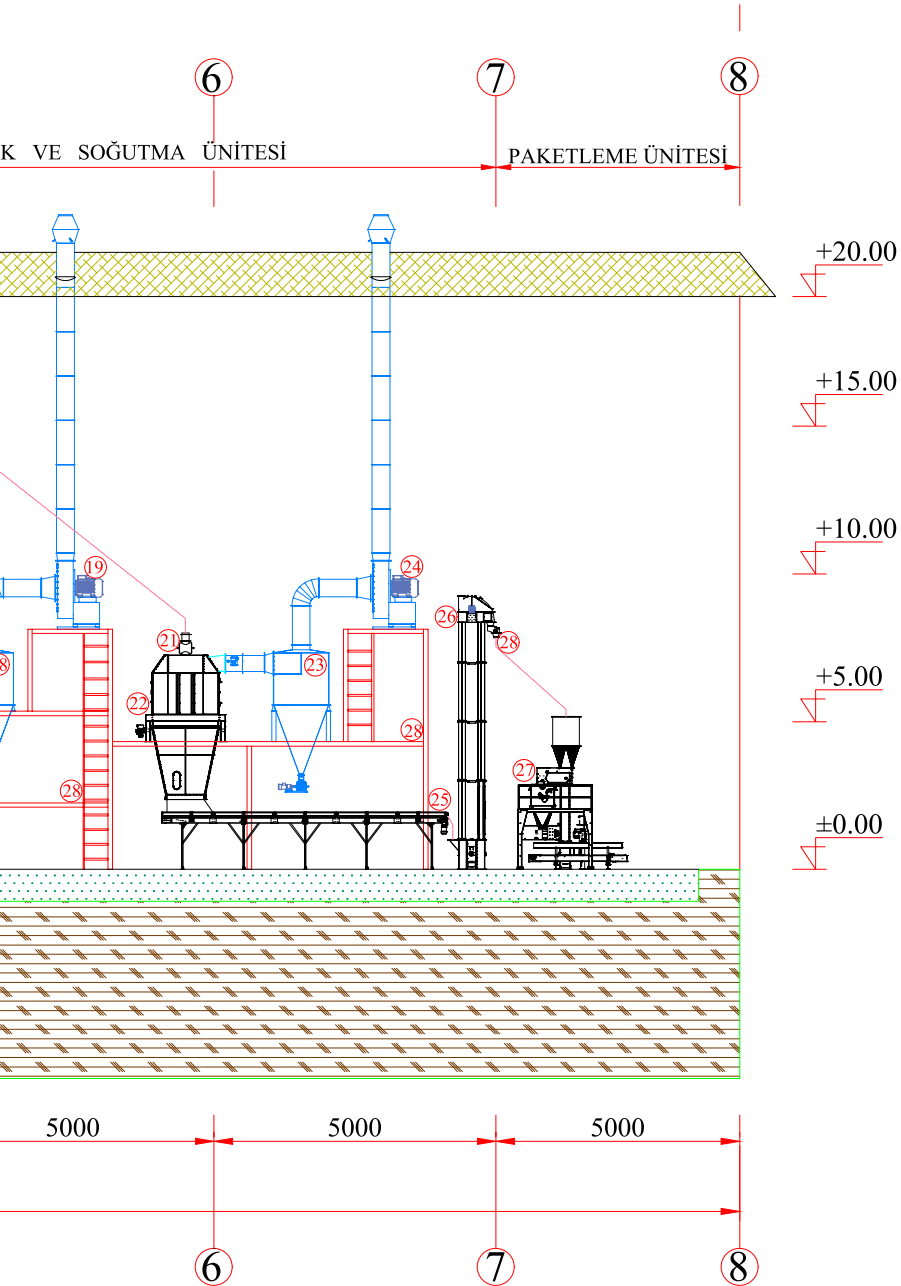
### ölçüler

model	A	B	C
SMTK	1000	9575	1495

# MISIR VE ARPA FLAKE FABRİKASI

## AKIŞ ŞEMASI

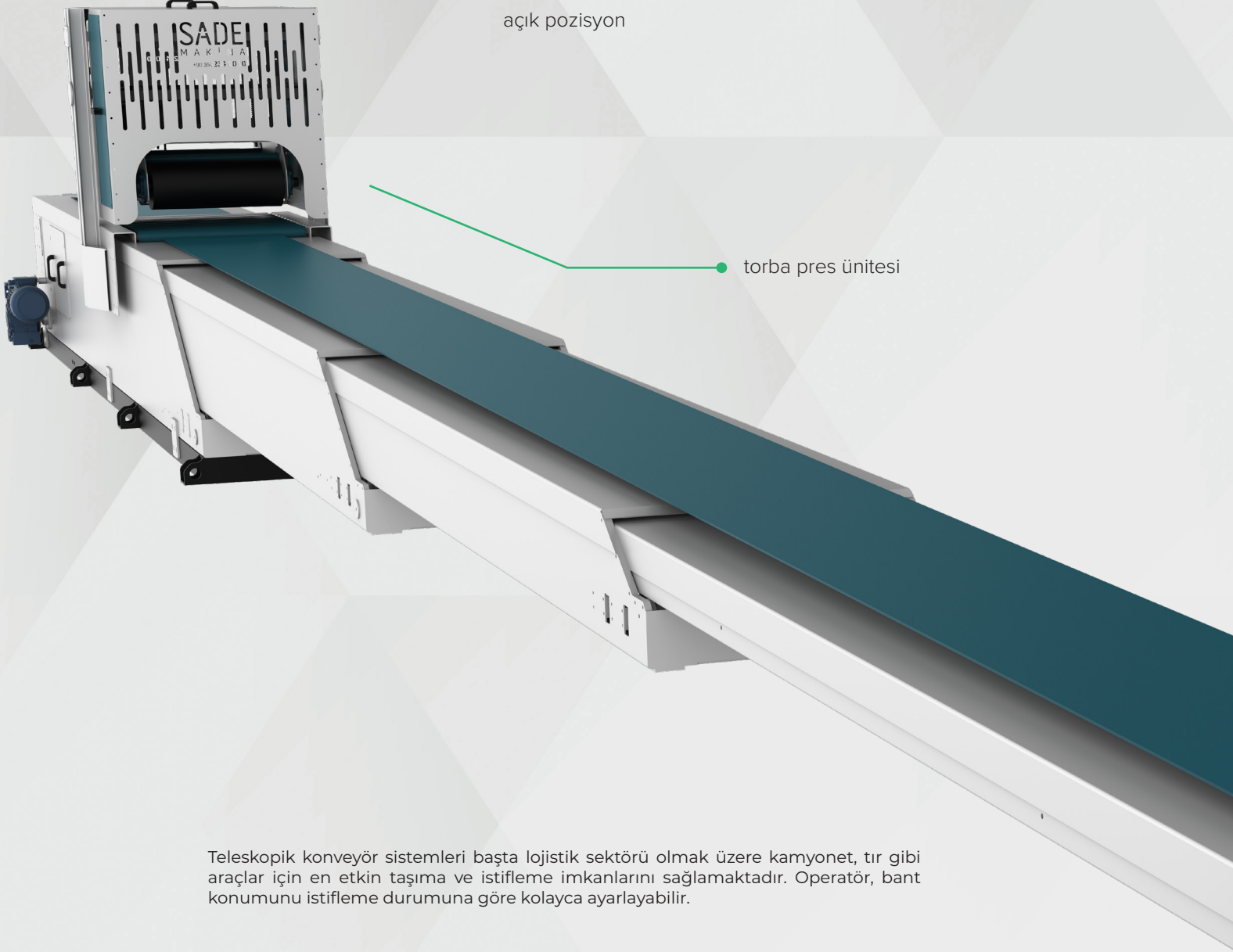




● **MAKİNA LİSTESİ :**

01-TİREMİ ELEVATÖRÜ	16-FLAKE VALSİ
02-MİKNATIS	17-KURUTMA TÜNELİ
03-ÇÖP SASÖRÜ	18-TOZ SIKLONU
04-ASPIRATÖR	19-ASPIRATÖR
05-JET FİLTRE	20-ELEVATÖR
06-TÜP VİDA	21-HAVA KİLİDİ
07-ELEVATÖR	22-PELET SOĞUTUCU
08-U TİPİ HELEZON VİDA	23-TOZ SIKLONU
09-PNÖMATİK VALF	24-ASPIRATÖR
10-HAMMADDE SİLOSU	25-KONVEYÖR BANT
11-TÜP VİDA	26-ELEVATÖR
12-ELEVATÖR	27-OTO. PAKETLEME MAK.
13-TAVLAMA KULESİ	28-MAKİNA ŞASİSİ
14-BUHAR KAZANI	29-ELEKTRİK VE OTOMASYON
15-MOTOR VALFİ	

# teleskopik bant



açık pozisyon

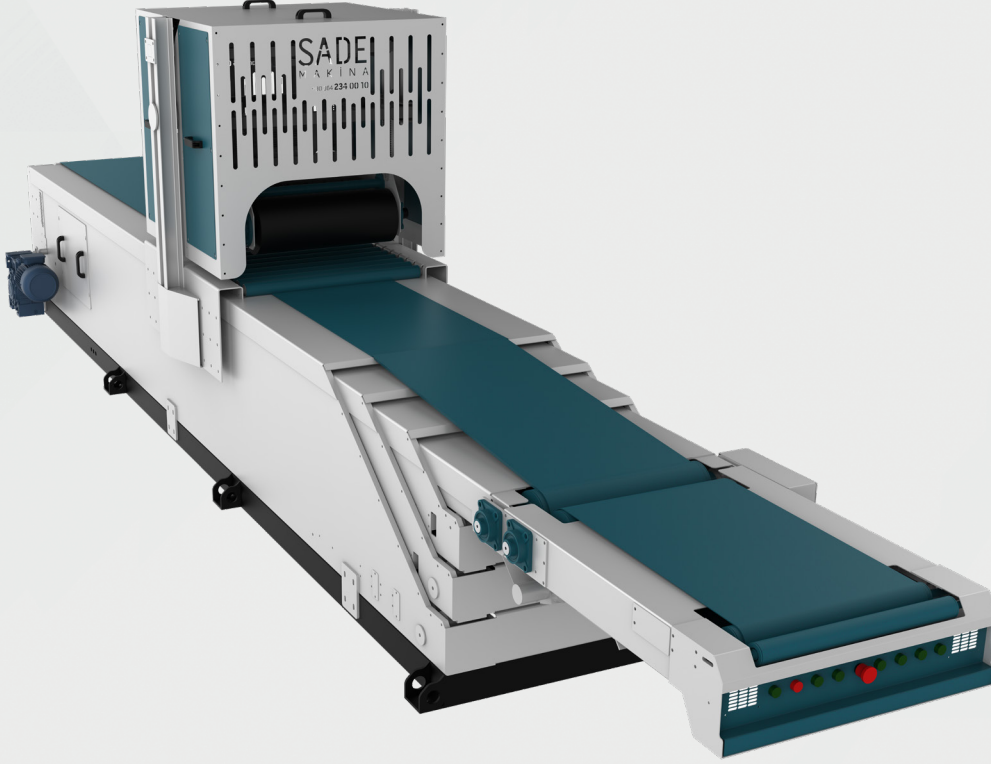
torba pres ünitesi

Teleskopik konveyör sistemleri başta lojistik sektörü olmak üzere kamyonet, tır gibi araçlar için en etkin taşıma ve istifleme imkanlarını sağlamaktadır. Operatör, bant konumunu istifleme durumuna göre kolayca ayarlayabilir.

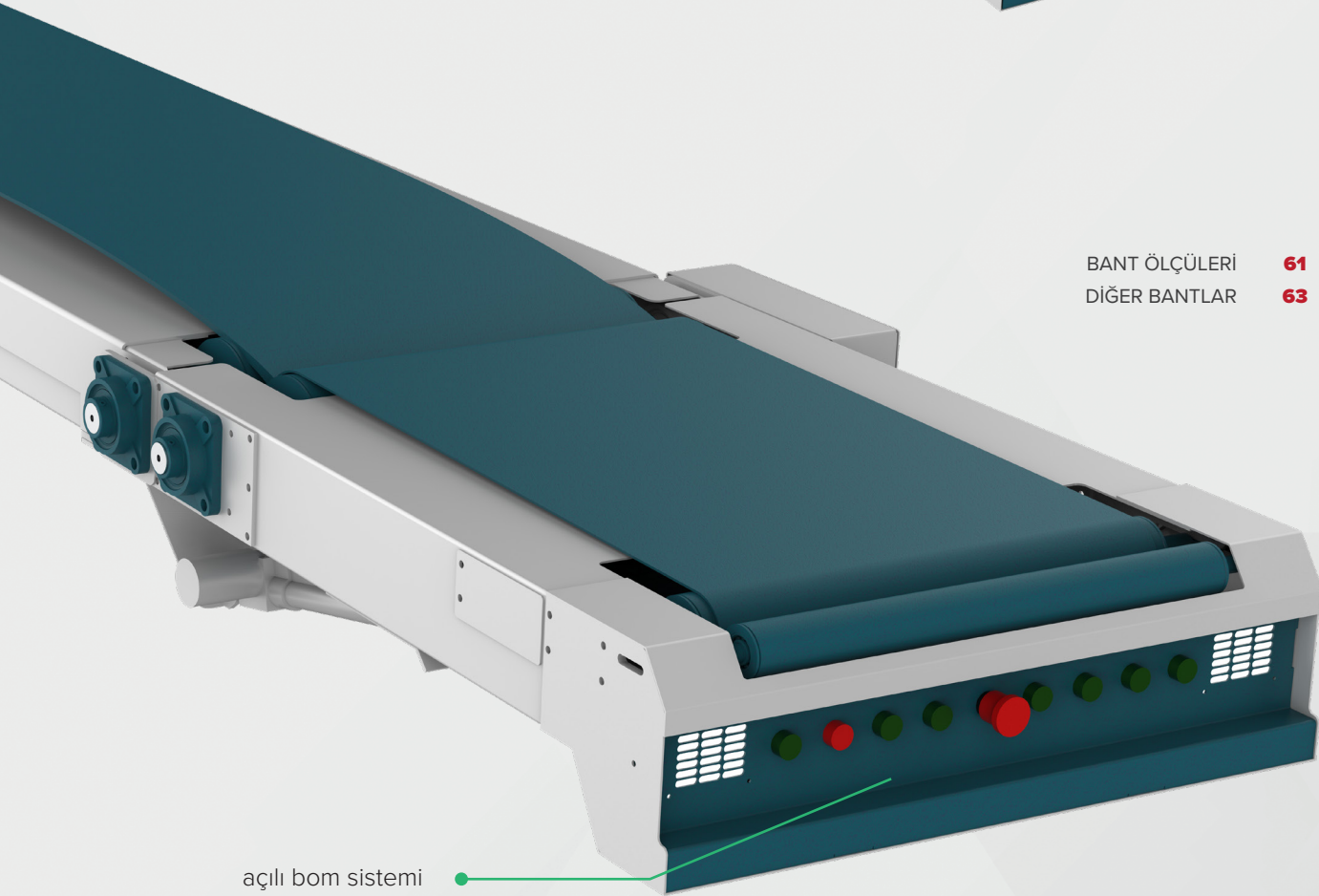


# teleskopik bant

kapalı pozisyon

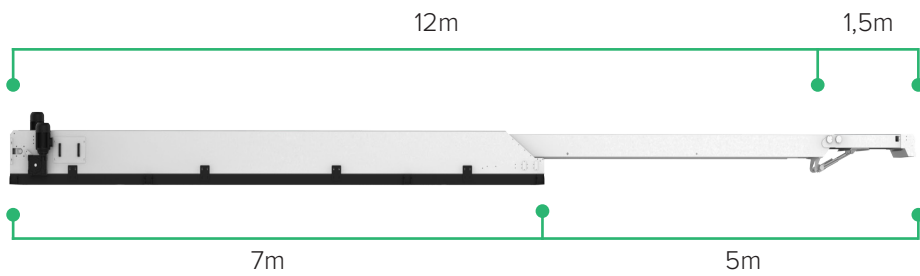
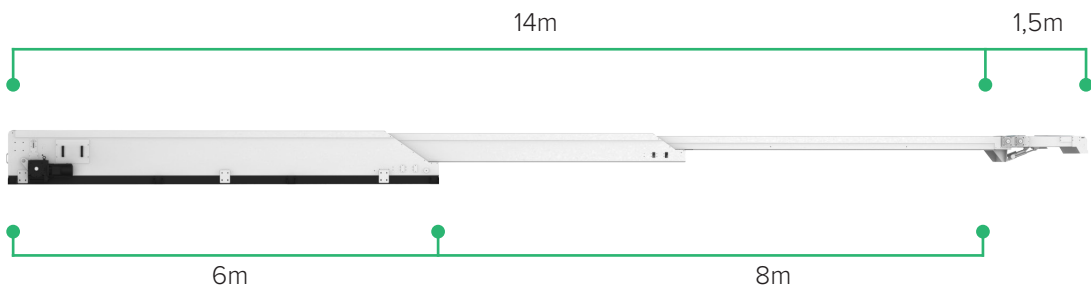
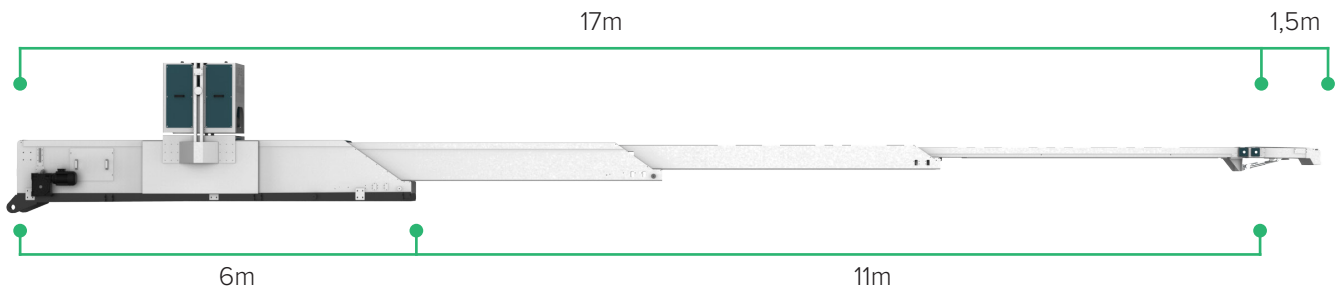
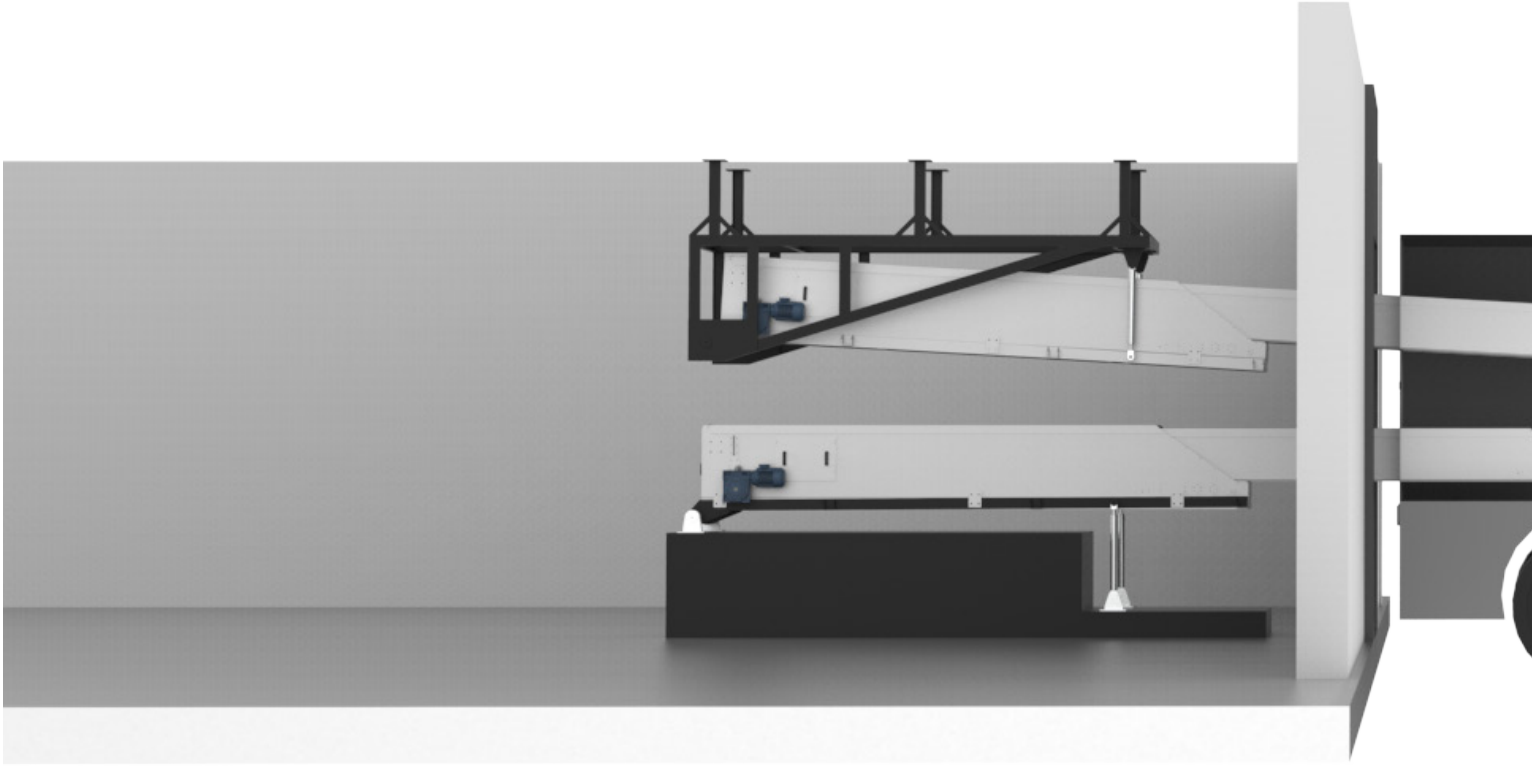


BANT ÖLÇÜLERİ **61**  
DİĞER BANTLAR **63**



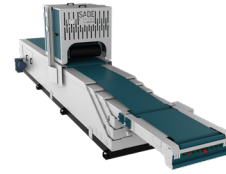
açılı bom sistemi

# bant ölçüleri





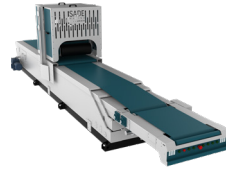
# bant ölçüleri



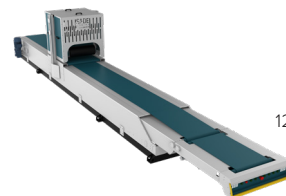
**PF17**  
17 Metre / Meters

## teknik özellikler

model	motor kw	uzunluk net kg	uzunluk brüt kg	bant hızı m/min.	kapasite p/min.
PF17 - 4	2,2	3500	4200	18-36	15-30
PF14 - 3	2,2	3200	3800	18-36	15-30
PF12 - 2	2,2	2400	2900	18-36	15-30

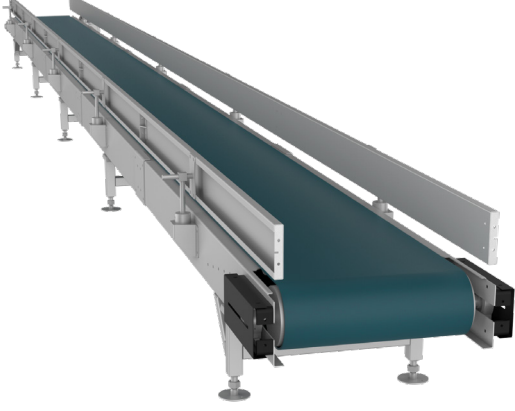


**PF14**  
14 Metre / Meters



**PF12**  
12 Metre / Meters

# diğer taşıma ekipmanları



## DÜZ BANT

Düz bantlı konveyörler, sürekli malzeme taşımada erişilebilen yüksek taşıma kapasitesine sahip taşıma araçlarıdır. Düz bantlı konveyör sistemlerinde sonsuz hareket eden bir bant, taşınacak malzemeyi yatay veya eğimli olarak istenilen yere taşır.



## AÇILI BANT

Açılı bantlı konveyörler kot farkının olduğu taşıma alanlarında, koli, çuval vb. uygulama alanlarında istenilen açığa kadar kullanılır.



## DÖNÜŞ BANDI

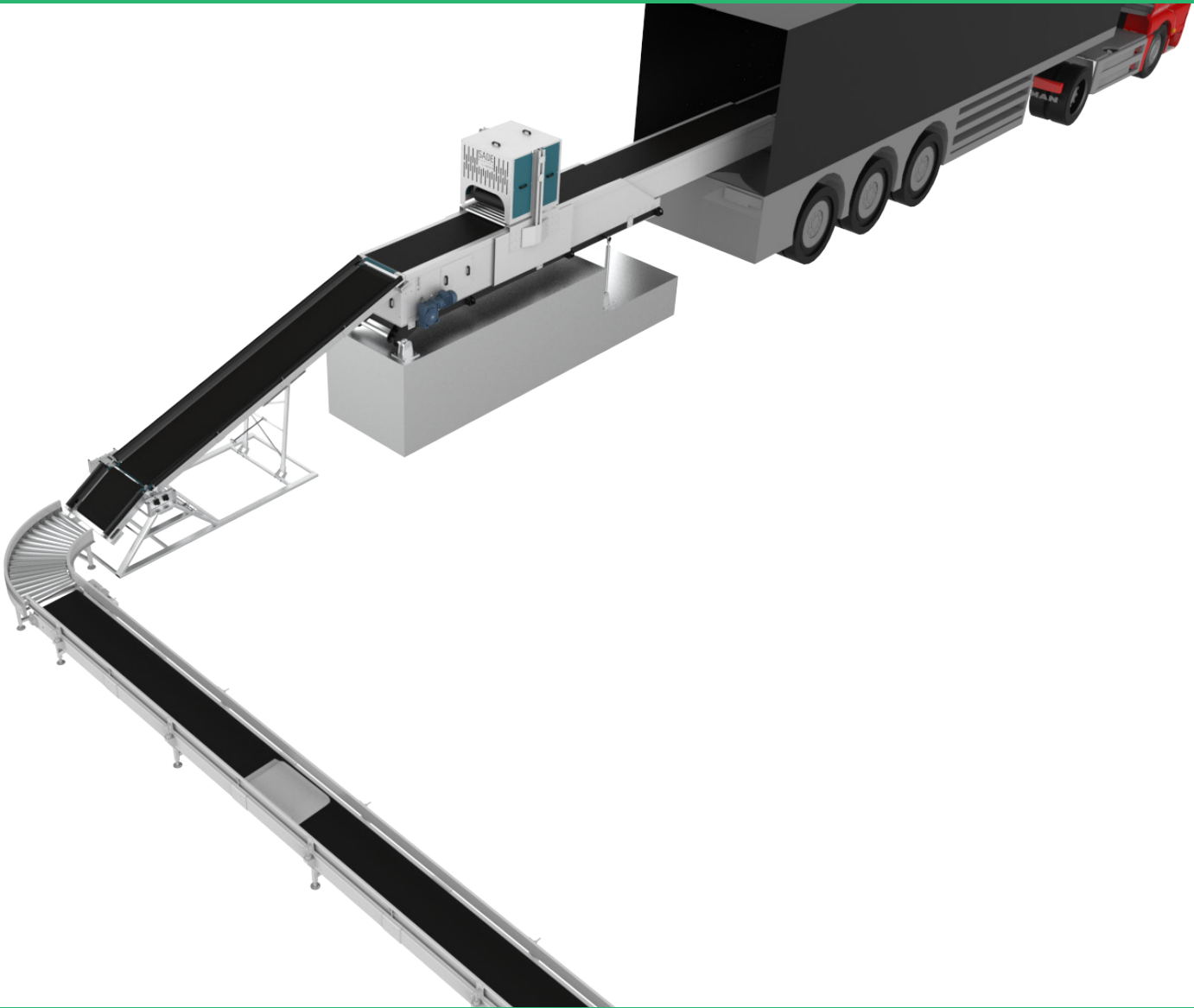
Dönüş konveyörleri konik makaralı olarak üretilmektedir. Standart olarak 45°, 90°, 180° olarak üretilebilmektedir. Ayrıca ara derecelerde özel üretim yapılabilmektedir.





# taşıma sistemleri

➤ Konveyör bant modellerimiz sayesinde tesisinizdeki üretim hattınızın tüm noktalarında düz taşıma, açılı taşıma, manevralı taşıma, farklı kotalarda taşıma veya araç yükleme ve istifleme işlemlerini insan gücü kullanmadan gerçekleştirebilirsiniz.



çuval



paket



palet



torba

bütün ürünler için kullanabilirsiniz

*hepsi*  
**SADE  
KALİTESİYLE**

**PLAZMA**



**BÜKÜM**



**MONTAJ**



**DAHA FAZLA BİLGİ İÇİN**  
BİZİ OFİSİMİZDE ZİYARET EDİN

sademakina.com.tr



**KAYNAK**



**CNC TORNA**



**FIRIN BOYA**



**LAZER**



Gelecekte birlikte  
daha çok çalışmak  
dileğiyle.

İlginiz için  
teşekkür ederiz.